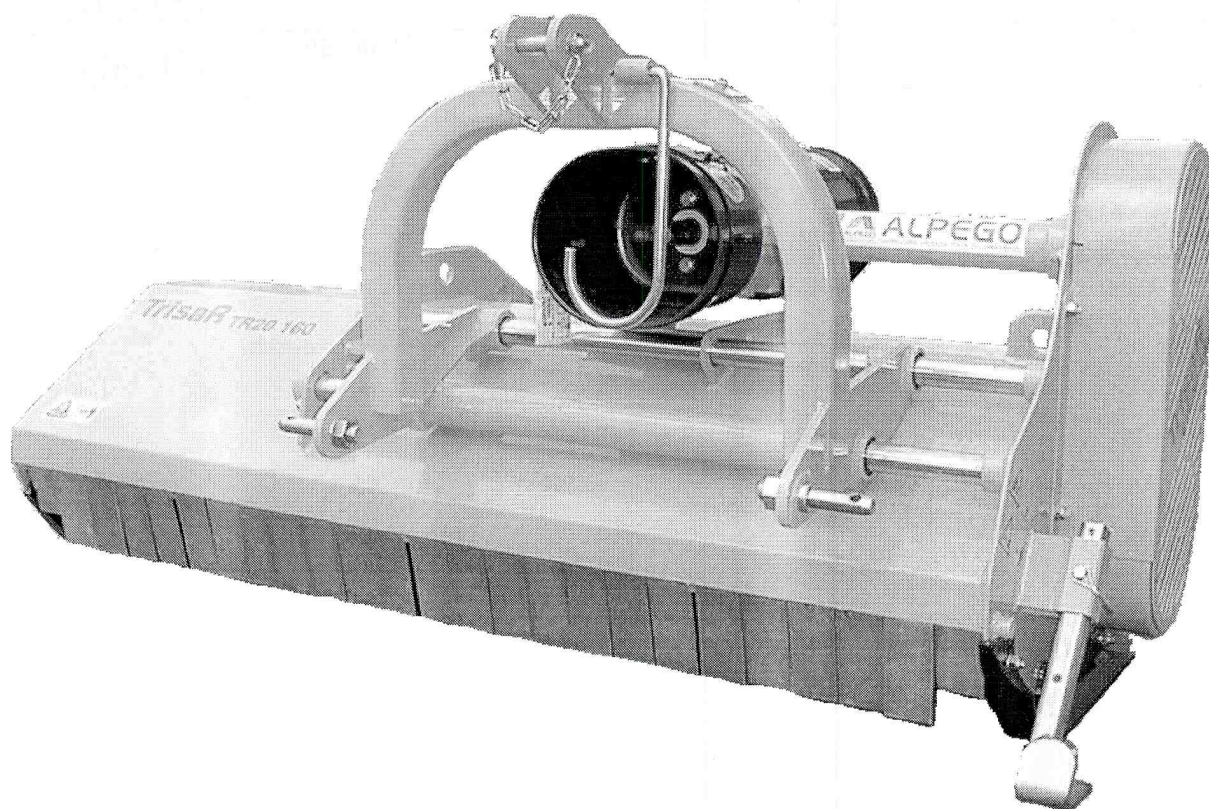
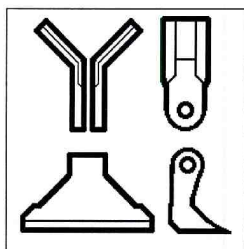




CATALOGO PARTI DI RICAMBIO
CATALOGUE PIECES RECHANGE
ERSATZTEILKATALOG
SPARE PARTS CATALOGUE

TRINCIA TR20



modello / modèle Modell / model	larghezza / largeur breite / width mm.	dalla matricola numero / après numéro de séries Matrikelnummer / as from serial number
TRISAR REV TR20-110	1100	-
TRISAR REV TR20-120	1200	13465
TRISAR REV TR20-140	1400	12881
TRISAR REV TR20-160	1600	12883
TRISAR REV TR20-180	1800	12888

INDICE / INDEX / INHALT / CONTENTS

TRINCIA TR20-110 / 120 / 140 / 160 / 180 / 200

Denominazione Designation Benennung Description		tavola table Bild Drawing Tabla
ATTACCO A TRE PUNTI	FINO A MATR 19722	<u>100468 Tav1</u>
	DA N° MATR 19723	<u>100720</u>
TELAIO E TRASMISSIONE		<u>100469 Tav2</u>
ROTORE CON SUPPORTI		<u>100470 Tav3</u>
RULLO POSTERIORE		<u>100471 Tav4</u>
MOLTIPLICATORE R231 (TR20-110 / 120 / 140)	M06901	<u>100472</u>
MOLTIPLICATORE R231 (TR20-160 / 180)	M06902	<u>100473</u>
CARDANO	M06950	<u>100474</u>

ATTACCO A TRE PUNTI



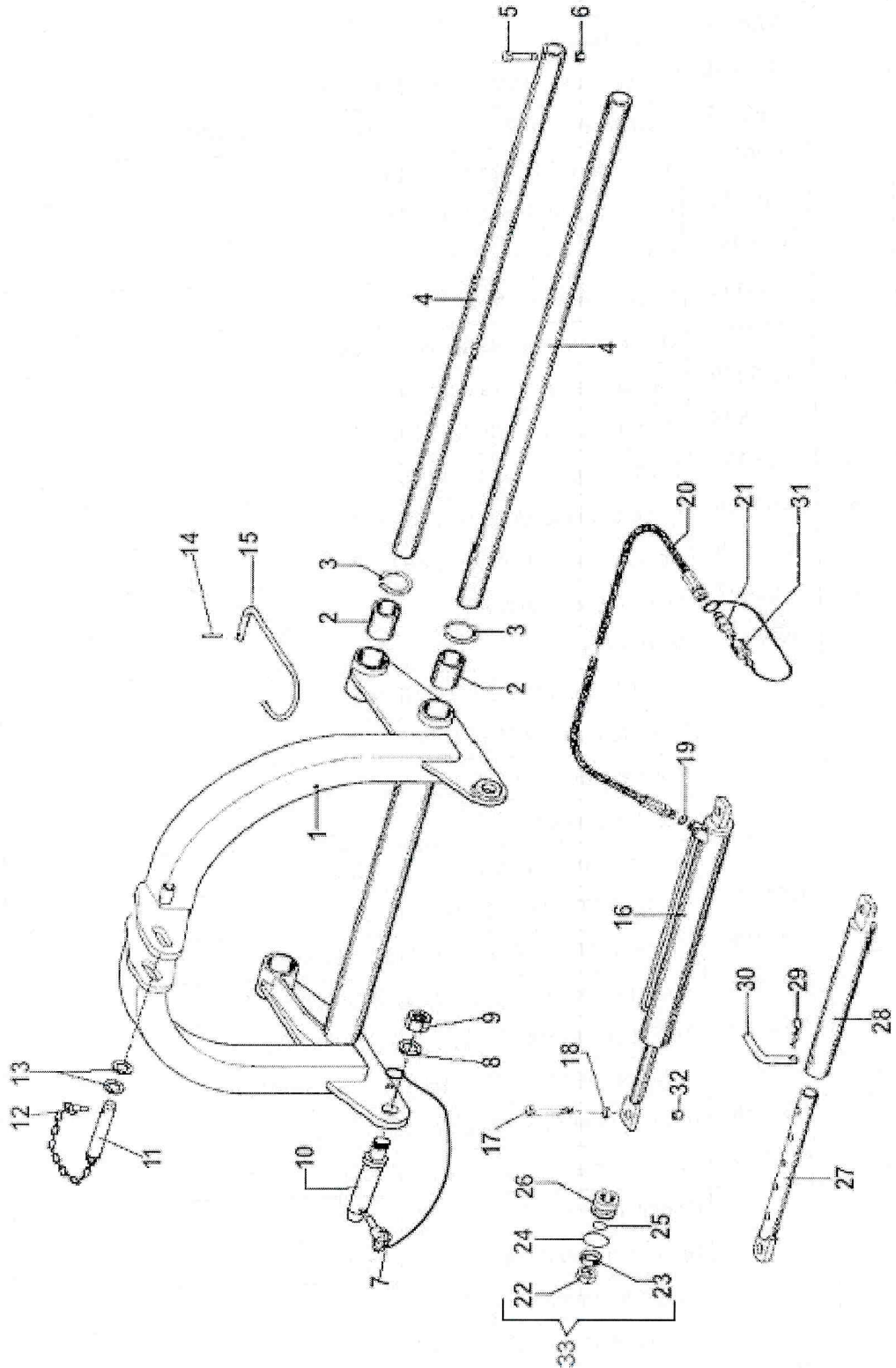
codice/code
kode / code
TR20-110
TR20-120
TR20-140
TR20-160
TR20-180

larghezza/largeur
arbeitsbreite/width
1100
1200
1400
1600
1800


dalla matricola numero/après numéro de
sériés/ab Matrikelnummer/as from serialnumber
-
13465
12881
12883
12888

Tavola
Table/Bild
Drawing
100468
(TAV N°1)
27.07.06
1/2

TAV. N°1 Macchina tipo - TR20 - 110 - 180
Gruppo - ATTACCO A TRE PUNTI



ATTACCO A TRE PUNTI

	codice/code kode / code	larghezza/largeur arbeitsbreite/width	dalla matricola numero/après numéro de sériés/ab Matrikelnummer/as from serialnumber	Tavola Table/Bild Drawing 100468 (TAV N°1) 27.07.06 2/2
	TR20-110	1100	-	
	TR20-120	1200	13465	
	TR20-140	1400	12881	
	TR20-160	1600	12883	
	TR20-180	1800	12888	
	TR20-200	2000		

RIF.	CODICE	DESCRIZIONE	NR/PZ
1	R60468	Attacco a tre punti	1
2	R60466	Boccola guida	4
3	R60469	Anello d'arresto WA-RB 45 ø 48x2,5	4
4	R60267	GUIDA ATT.TRE PUNTI L=950 TR20-110/200	2
5	C00027	Vite T.E. 8G M10x65 UNI 5737 Z.	2
6	C02604	Dado alto AUT M 10 UNI 7473	2
7	C05055	Spina + gomma + anello	2
8	C03110	Rosetta elastica M 24 DIN 127 Z.	2
9	C02160	Dado es. medio 6S M24x2 U.5588 Z.	2
10	R60470	Perno di attacco 1a categoria	2
11	C51505	Perno cat. 1 art. 33456 RIMA Z.	1
12	C05054	BS 11 Copiglia molla scatto	1
13	C03008	Rosetta piana M 20 UNI 6592 Z.	2
14	C04519	Spina elastica Ø 6x22 U.6873 Z.	1
15	R60467	Gancio sost. cardano	1
16	R60537	Martinetto	1
17		Vite T.E. 8G M16x55 UNI 5737 Z.	2
18		Rosetta elastica M.16 DIN 127 Z.	2
19		Rondella di rame 1/4"	2
20		Condotta oleodinamica	2
21		Innesto rapido maschio da 1/2" 03916	2
22	C11331	RASCHIATORE 098129 33.6x25x5.3	1
23	C11108	GUARN.STELO B 137098 D.35x25x9	1
24	C10513	ANELLO OR 147 (826) D.INT.42.86x3.53	1
25	C10502	ANELLO OR 3081(117) D.INT.20.24x2.62	1
26	C11233	GUARN.PISTONE DE 196133 D.50x34x18.4	1
27	R60538	Braccio interno per spostamento meccanico	1
28	R60539	Braccio esterno per spostamento meccanico	1
29		Copiglia a molla B.C. ø 4	1
30		Spina per spostamento meccanico	1
31		Tappo femmina da 1/2"	2
32		Dado basso aut. M.16 UNI 7474	2
33	CF3065	SERIE GUARNIZIONI CIL. TR20/TR25 D50 d25	1

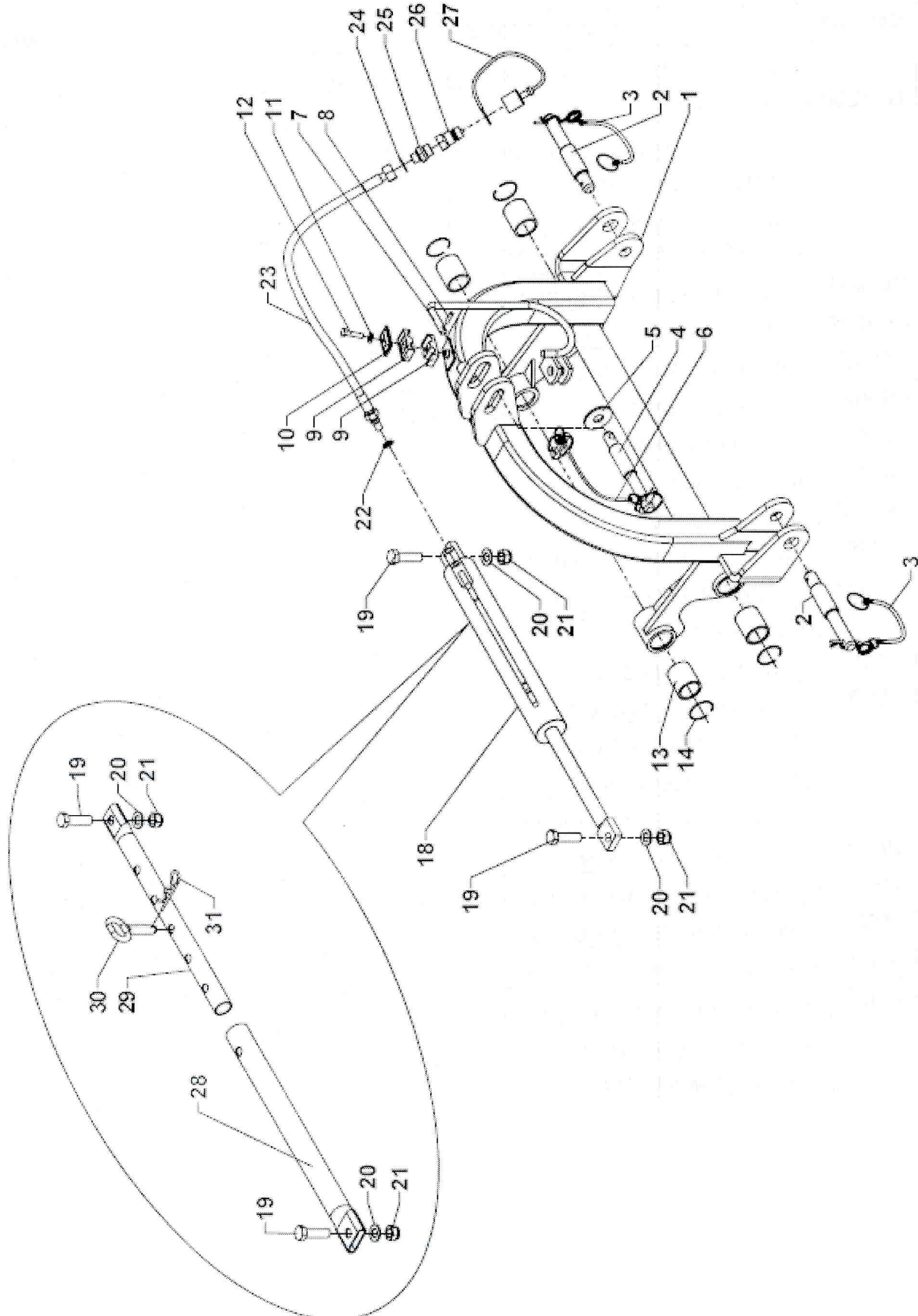
ATTACCO A TRE PUNTI / ATTELAGE A TROIS POINTS / SCHRAUBENBEFESTIGUNG / 3 POINT LINKAGE




codice/code kode / code	larghezza/largeur arbeitsbreite/width	dalla matricola numero/après numéro de sériés/ab Matrikelnummer/as from serialnumber
TR20-110	1100	19727
TR20-120	1200	19726
TR20-140	1400	19725
TR20-160	1600	19724
TR20-180	1800	19723
TR20-200	2000	19728

Tavola
Table/Bild
Drawing

100720
27-05-08
1/2



ATTACCO A TRE PUNTI / ATTELAGE A TROIS POINTS / SCHRAUBENBEFESTIGUNG / 3 POINT LINKAGE

	codice/code kode / code	larghezza/largeur arbeitsbreite/width	dalla matricola numero/après numéro de sériés/ab Matrikelnummer/as from serialnumber	Tavola Table/Bild Drawing
	TR20-110	1100	19727	100720 27-05-08 2/2
	TR20-120	1200	19726	
	TR20-140	1400	19725	
	TR20-160	1600	19724	
	TR20-180	1800	19723	
	TR20-200	2000	19728	

RIF.	CODICE	DESCRIZIONE	NR/PZ
1		COMPLESSIVO ATTACCO A TRE PUNTI 1° e 2° cat.	1
2	D01258	SPINOTTO 1° E 2° CAT.	2
3		COPIGLIA A R DOPPIO GIRO CON GOMMA ED ANELLO	2
4		PERNO TERZO PUNTO 1° e 2° cat.	1
5		RONDELLA PIANA LARGA M18 (d.19XD.54X4)	1
6		GRUPPO SPINE CON GOMMINO	1
7	R60467	GANCIO PER ALBERO CARDANICO	1
8	C04520	SPINA ELASTICA D.6X25	1
9	C50676	SEMICOLLARE PORTACONDOTTE	2
10	C50661	PIASTRINA SUPERIORE PORTACONDOTTE	1
11	C03003	RONDELLA PIANA D 8.5	1
12	C00124	VITE T.E M8X35	1
13	R60466	BOCCOLA GUIDA	4
14	R60469	ANELLO DI ARRESTO wa-rb 45 (D.48X2.5)	4
18	R60537	MARTINETTO SPOS. LATER.	1
19		VITE M16X55	2
20	C03007	RONDELLA PIANA D.17	2
21	C02607	DADO BASSO AUTOBLOCCANTE M16	2
22		RONDELLA DI TENUTA DOWTY ¼"	2
23		CONDOTTA OLEODINAMICA ¼" R1 AT L=1500	2
24		RONDELLA DI TENUTA DOWTY ½"	2
25	C40310	RIDUZIONE ½" M A 3/8" M	2
26	C41510	INNESTO RAPIDO MASCHIO ½" MASC L=48	2
27	C41520	TAPPO PER INNESTO RAPIDO F ½"	2
28	R60539	BRACCIO ESTERNO D.42.4x2.9	1
29	R60538	BRACCIO INTERNO BIELLA D.33.7x2.9	1
30		SPINA PER SPOST. MECCANICO	1
31		COPIGLIA A MOLLA D.4	1



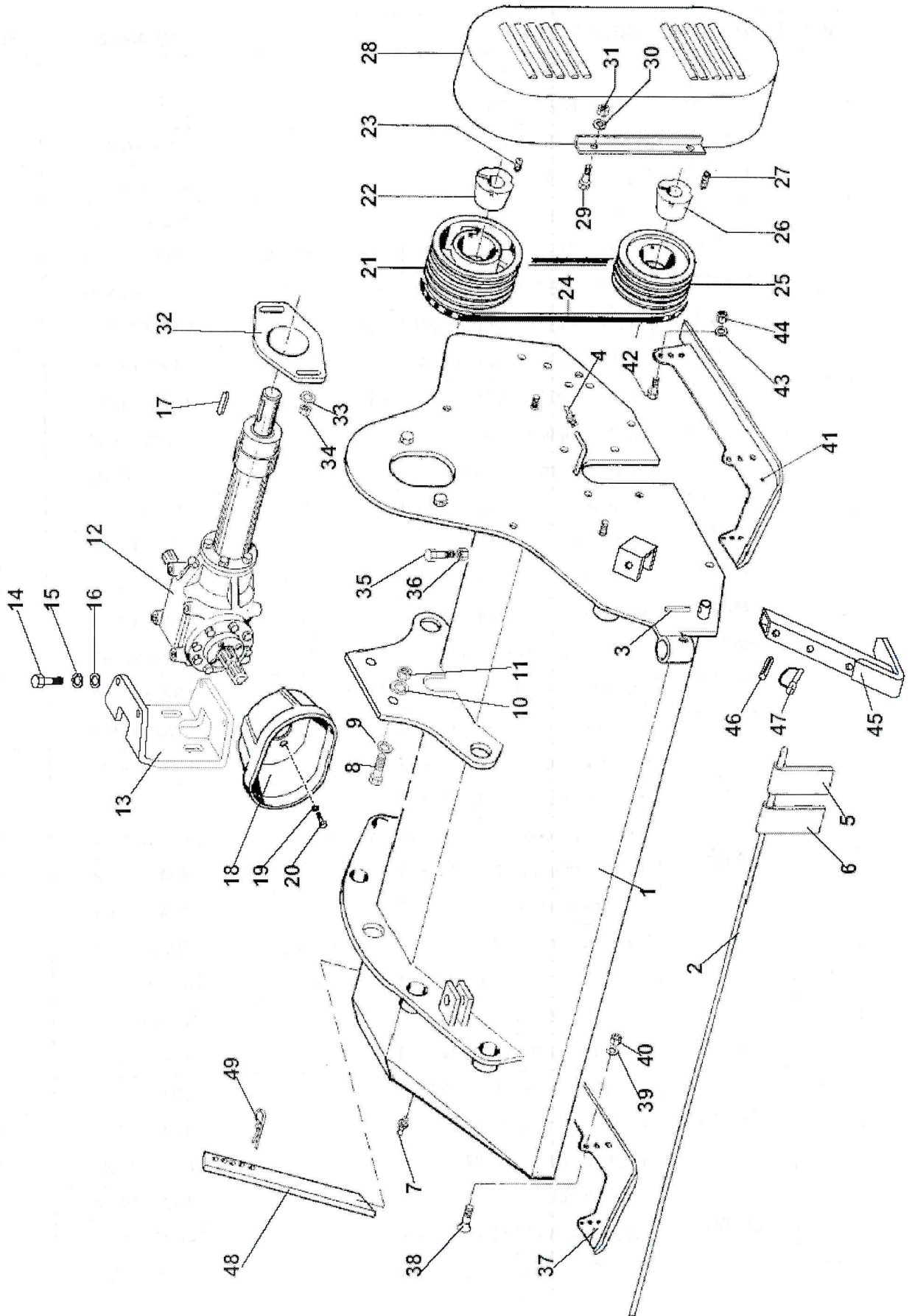
codice/code
kode / code
TR20-110
TR20-120
TR20-140
TR20-160
TR20-180

larghezza/largeur
arbeitsbreite/width
1100
1200
1400
1600
1800


dalla matricola numero/après numéro de
sériés/ab Matrikelnummer/as from serialnumber
-
13465
12881
12883
12888

Tavola
Table/Bild
Drawing
100469
(TAV N°2)
01-05-05
1/2

TAV. N°2 Macchina tipo - TR20 - 110 -180
Gruppo - TELAIO CON TRASMISSIONE




TELAIO CON TRASMISSIONE

	codice/code	larghezza/largeur	dalla matricola numero/après numéro de	Tavola Table/Bild Drawing 100469 (TAV N°2) 01-05-05 2/3
	kod / code	arbeitsbreite/width	seriés/ab Matrikelnummer/as from serialnumber	
	TR20-110	1100	-	
	TR20-120	1200	13465	
	TR20-140	1400	12881	
	TR20-160	1600	12883	
TR20-180	1800	12888		

RIF.	CODICE	DESCRIZIONE	CODICE	NR/PZ
1	R60540	telaio TR 20 - 110	2200274599	1
1	R60541	telaio TR 20 - 120	2200274699	1
1	R60542	telaio TR 20 - 140	2200272499	1
1	R60543	telaio TR 20 - 160	2200272799	1
1	R60544	telaio TR 20 - 180	2200272899	1
2	R60240	ASTA SOSTEGNO BANDIERINE TR20-110	2100561299	1
2	R60241	ASTA SOSTEGNO BANDIERINE TR20-120	2100569199	1
2	R60242	ASTA SOSTEGNO BANDIERINE TR20-140	2100571199	1
2	R60243	ASTA SOSTEGNO BANDIERINE TR20-160	2100571299	1
2	R60239	ASTA SOSTEGNO BANDIERINE TR20-180	2100571399	1
3	C04511	Spina elastica ø 5x26 UNI 6873 Z.	2404087024	1
4		Ingrassatore a sfera M8	2404074002	1
5	R60180	Bandierina di protezione 60x4 TR 20 - 110	2100032899	15
5	R60180	Bandierina di protezione 60x4 TR 20 - 120	2100032899	19
5	R60180	Bandierina di protezione 60x4 TR 20 - 140	2100032899	22
5	R60180	Bandierina di protezione 60x4 TR 20 - 160	2100032899	23
5	R60180	Bandierina di protezione 60x4 TR 20 - 180	2100032899	28
6	R60181	Bandierina di protezione 70x4 TR 20 - 110	2100386399	2
6	R60181	Bandierina di protezione 70x4 TR 20 - 160	2100386399	2
7		Ingrassatore diritto a sfera M8	2404074002	1
8	C00153	Vite T.E. 8G M14x40 UNI 5739 Z.	2404007001	2
9		Disco elastico ø 14,2x28x1,5 DIN 2093	2404122001	2
10	C03006	Rosetta piana M.14 UNI 6592 Z.	2404057012	2
11		Dado alto aut. M.14 UNI 7473	2404031003	2
12		Moltiplicatore TR 20 - 110, 120, 140 M06901	2403010172	1
12		Moltiplicatore TR 20 - 160, 180 M06902	2403010173	1
13		Piastra sede moltiplicatore	2100579499	1
14	C00142	Vite T.E. 8G M12x30 UNI 5739 Z.	2404007007	4
15		Rosetta elastica M.12 DIN 127 Z.	2404065002	4
16	C03005	Rosetta piana M.12 UNI 6592 Z.	2404057002	4
17		Linguetta 10x8x50 UNI 6604	2404073005	1
18		Controcuffia	2100300499	2
19	C03004	Rosetta piana M.10 UNI 6592 Z.	2404057003	8
20		Vite T.E. 8G M10x16 UNI 5739 Z.	2404007039	8

TELAIO CON TRASMISSIONE

	codice/code	larghezza/largeur	dalla matricola numero/après numéro de	Tavola Table/Bild Drawing 100469 (TAV N°2) 01-05-05 3/3
	kod / code	arbeitsbreite/width	seriés/ab Matrikelnummer/as from serialnumber	
	TR20-110	1100	-	
	TR20-120	1200	13465	
	TR20-140	1400	12881	
	TR20-160	1600	12883	
TR20-180	1800	12888		

RIF.	CODICE	DESCRIZIONE	CODICE	NR/PZ
21	R60155	Puleggia ghisa ø 212x3 SPB	2403011037	1
22	R60144	Bussola conica 65-45 D.35	2403012007	1
23		Vite STEI 1/2"x1" UNI 5923	2404100001	2
24	C31533	Cinghia SPB 1280	2403013030	3
25	R60156	Puleggia ghisa ø 160x3 SPB	2403011004	1
26	R60144	Bussola conica 65-45 D.35	2403012007	1
27		Vite STEI 1/2"x1" UNI 5923	2404100001	2
28	E07220	CARTER COMPL. TRASMISSIONE TR15-TR20	2200188699	1
29	C00131	Vite T.E. 8G M10x25 UNI 5739 Z.	2404007005	2
30	C03004	Rosetta piana M10 UNI 6592 Z.	2404057003	4
31		Dado alto aut. M10 UNI 7473	2404031001	4
32	R60545	Flangia supporto moltiplicatore	2100551899	1
33		Rosetta piana M14 U 6593 extra large	2404061008	2
34		Dado alto aut. M14 UNI 7473	2404031003	2
35		Vite T.E. 8G M14x70 UNI 5739 Z.	2404007052	1
36		Dado es. basso M14 UNI 5589 Z.	2404027004	1
37	R60546	Slitta destra	2200262499	1
38		Vite T.S.P.E.I. 10.9 M10x30 U.5933 Z.	2404111005	3
39	C03004	Rosetta piana M.10 UNI 6592 Z.	2404057003	3
40		Dado alto aut. M.10 UNI 7473	2404031001	3
41	R60102	Slitta sinistra	2200254599	1
42	C00132	Vite TE 8G M10x30 UNI 5739 Z.	2404007008	3
43	C03004	Rosetta piana M10 UNI 6592 Z.	2404057003	3
44		Dado alto aut. M.10 UNI 7473	2404031001	3
45	R60547	Piedino di sostegno	2200275999	1
46		Spina elastica ø 6x40 UNI 6873 Z.	2404087022	1
47		Spinotto motozappa ø 8x70 Z.	2404089004	1
48	R60548	Asta posteriore TR 20 - 110	2100503199	9
48	R60549	Asta posteriore TR 20 - 120	2100503199	9
48	R60550	Asta posteriore TR 20 - 140	2100503199	11
48	R60551	Asta posteriore TR 20 - 160	2100503199	12
48	R60552	Asta posteriore TR 20 - 180	2100503199	14
49		Copiglia elastica cadmiata BC 4 TR 20 - 110	2404086001	9
49		Copiglia elastica cadmiata BC 4 TR 20 - 120	2404086001	9
49		Copiglia elastica cadmiata BC 4 TR 20 - 140	2404086001	11
49		Copiglia elastica cadmiata BC 4 TR 20 - 160	2404086001	12
49		Copiglia elastica cadmiata BC 4 TR 20 - 180	2404086001	14

ROTORE CON SUPPORTI

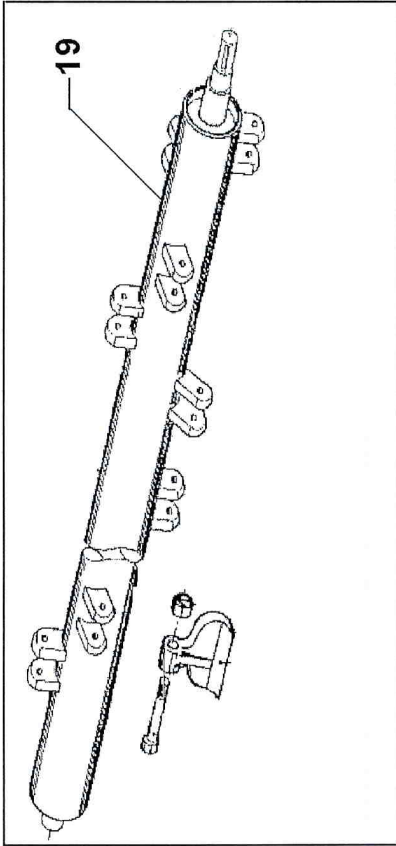


codice/code
 kode / code
 TR20-110
 TR20-120
 TR20-140
 TR20-160
 TR20-180

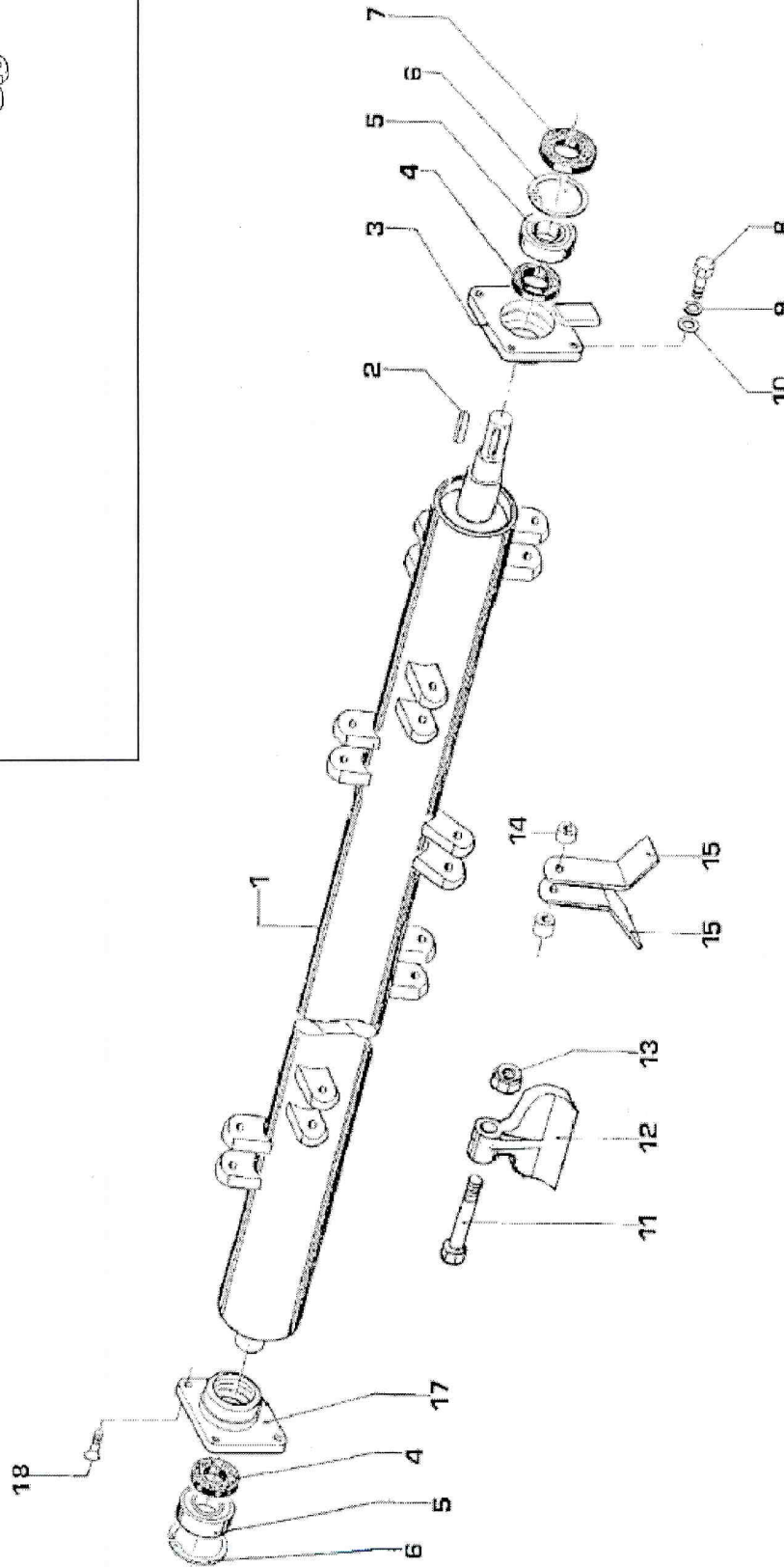
larghezza/largeur
 arbeitsbreite/width
 1100
 1200
 1400
 1600
 1800

dalla matricola numero/après numéro de
 sériés/ab Matrikelnummer/as from serialnumber
 -
 13465
 12881
 12883
 12888


Tavola
 Table/Bild
 Drawing
100470
 (TAV N°3)
 01-05-05
 1/3



TAV. N°3 Macchina tipo - TR20 - 110 -180
Gruppo - ROTORE CON SUPPORTI




ROTORE CON SUPPORTI

	codice/code kode / code	larghezza/largeur arbeitsbreite/width	dalla matricola numero/après numéro de sériés/ab Matrikelnummer/as from serialnumber	Tavola Table/Bild Drawing
	TR20-110	1100	-	100470 (TAV N°3) 01-05-05 2/3
	TR20-120	1200	13465	
	TR20-140	1400	12881	
	TR20-160	1600	12883	
	TR20-180	1800	12888	

RIF.	CODICE	DESCRIZIONE	NR/PZ
1	R60199	Rotore completo TR 20 - 110	1
1	R60200	Rotore completo TR 20 - 120	1
1	R60132	Rotore completo TR 20 - 140	1
1	R60133	Rotore completo TR 20 - 160	1
1	R60201	Rotore completo TR 20 - 180	1
2		Linguetta 10x8x50 U6604	1
3	R60116	Supporto rotore sinistro TR20	1
4	C10142	Paraolio 80x50x10 ADT	2
5	C21863	Cuscinetto orient. a sfere ø40xø90x23 1308	2
6	C04037	Anello d'arresto I90 UNI 7437	2
7	C10122	Paraolio 90x40x10 ADT	1
8	C00161	Vite T.E. 8G M16x30 UNI 5739 Z.	4
9		Rosetta elastica M.16 DIN 127 Z.	4
10	C03007	Rosetta piana M.16 UNI 6592 Z.	4
11	C00846	Vite T.E. 10.9 M16x90 TR 20 - 110	8
11	C00846	Vite T.E. 10.9 M16x90 TR 20 - 120	10
11	C00846	Vite T.E. 10.9 M16x90 TR 20 - 140	12
11	C00846	Vite T.E. 10.9 M16x90 TR 20 - 160	14
11	C00846	Vite T.E. 10.9 M16x90 TR 20 - 180	14
12	P40060	Martello TR 20 - 110	8
12	P40060	Martello TR 20 - 120	10
12	P40060	Martello TR 20 - 140	12
12	P40060	Martello TR 20 - 160	14
12	P40060	Martello TR 20 - 180	14
13	C02607	Dado alto aut. 8G M16 TR 20 - 110	8
13	C02607	Dado alto aut. 8G M16 TR 20 - 120	10
13	C02607	Dado alto aut. 8G M16 TR 20 - 140	12
13	C02607	Dado alto aut. 8G M16 TR 20 - 160	14
13	C02607	Dado alto aut. 8G M16 TR 20 - 180	14
14	P40088	DISTANZIALE FORO 19 H10.5 D35 (05821) TR20- 110	16
14	P40088	DISTANZIALE FORO 19 H10.5 D35 (05821) TR20- 120	20
14	P40088	DISTANZIALE FORO 19 H10.5 D35 (05821) TR20- 140	24
14	P40088	DISTANZIALE FORO 19 H10.5 D35 (05821) TR20- 160	28
14	P40088	DISTANZIALE FORO 19 H10.5 D35 (05821) TR20- 180	28
15	P40086	Coltello universale TR 20 - 110	16
15	P40086	Coltello universale TR 20 - 120	20

ROTORE CON SUPPORTI

	codice/code kode / code	larghezza/largeur arbeitsbreite/width	dalla matricola numero/après numéro de sériés/ab Matrikelnummer/as from serialnumber	Tavola Table/Bild Drawing 100470 (TAV N°3) 01-05-05 3/3
	TR20-110	1100	-	
	TR20-120	1200	13465	
	TR20-140	1400	12881	
	TR20-160	1600	12883	
	TR20-180	1800	12888	
	TR20-200	2000		

RIF.	CODICE	DESCRIZIONE	NR/PZ
15	P40086	Coltello universale TR 20 - 140	24
15	P40086	Coltello universale TR 20 - 160	28
15	P40086	Coltello universale TR 20 - 180	28
17	R60118	Supporto rotore destro TR20	1
18	C00662	Vite T.S.P.E.I. 10.9 M16x30 UNI 5733 Z.	
19	R60204	Rotore completo di mazze TR20-110	
19	R60205	Rotore completo di mazze TR20-120	
19	R60121	Rotore completo di mazze TR20-140	
19	R60122	Rotore completo di mazze TR20-160	
19	R60206	Rotore completo di mazze TR20-180	

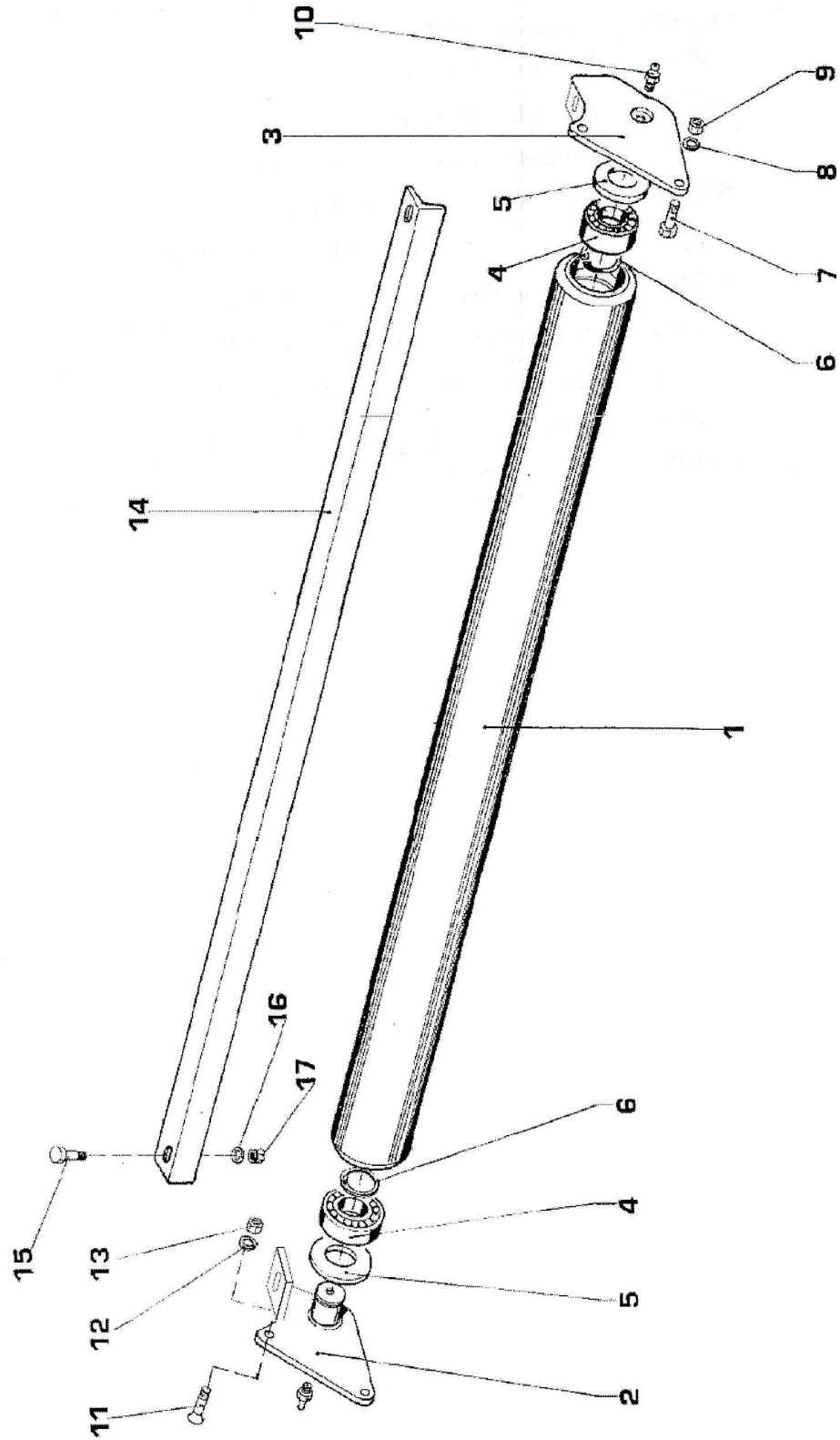
RULLO POSTERIORE




codice/code kode / code	larghezza/largeur arbeitsbreite/width	dalla matricola numero/après numéro de sériés/ab Matrikelnummer/as from serialnumber
TR20-110	1100	-
TR20-120	1200	13465
TR20-140	1400	12881
TR20-160	1600	12883
TR20-180	1800	12888

Tavola
Table/Bild
Drawing
100471
(TAV N°4)
01-05-05
1/2

TAV. N°4 Macchina tipo - TR20 - 110 -180
Gruppo - RULLO POSTERIORE



RULLO POSTERIORE

	codice/code kode / code	larghezza/largeur arbeitsbreite/width	dalla matricola numero/après numéro de seriés/ab Matrikelnummer/as from serialnumber	Tavola Table/Bild Drawing 100471 (TAV N°4) 01-05-05 2/2
	TR20-110	1100	-	
	TR20-120	1200	13465	
	TR20-140	1400	12881	
	TR20-160	1600	12883	
	TR20-180	1800	12888	

RIF.	CODICE	DESCRIZIONE	NR/PZ
1	R60276	RULLO POST.TR20-120	2200188999
1	R60125	RULLO POST.TR20/TL30-140	2200190199
1	R60126	RULLO POST.TR20/TL30-160	2200190599
1	R60127	RULLO POST.TR20/TL30-180	2200191399
2	R60153	Supporto rullo destro	2200272599
3	R60154	Supporto rullo sinistro	2200272699
4	C21229	Cuscinetto a sfere 50x110x27 6310 Z	2403018047
5	R60131	Rondella parapolvere	24050011017
6	C04142	Anello d'arresto E50 UNI 7435	2404068001
7	C00142	Vite T.E. 8G M12x30 UNI 5739 Z.	2404007007
8	C03005	Rosetta piana M.12 UNI 6592 Z.	2404057002
9		Dado basso aut. M12 U.7474	2404034004
10	C41103	Ingrassatore diritto a sfera M.8x1.25	2404074002
11		Vite T.S.P.E.I. 10.9 M12x30 U. 5933 Z.	2404111004
12	C03005	Rosetta piana M.12 UNI 6592 Z.	2404057002
13		Dado basso aut. M12 U.7474	2404034004
14	R60553	Raschietto TR 20 - 110	2100351899
14	R60554	Raschietto TR 20 - 120	2100039599
14	R60555	Raschietto TR 20 - 140	2100039699
14	R60556	Raschietto TR 20 - 160	2100519299
14	R60557	Raschietto TR 20 - 180	2100532599
15		Vite T.E. 8G M10x35 UNI 5737 Z.	2404002018
16	C03004	Rosetta piana M.10 UNI 6592 Z.	2404057003
17		Dado alto aut. M10 U.7473	2404031001

MOLTIPLICATORE



codice/code
kode / code

TR20-110
TR20-120
TR20-140

larghezza/largeur
arbeitsbreite/width

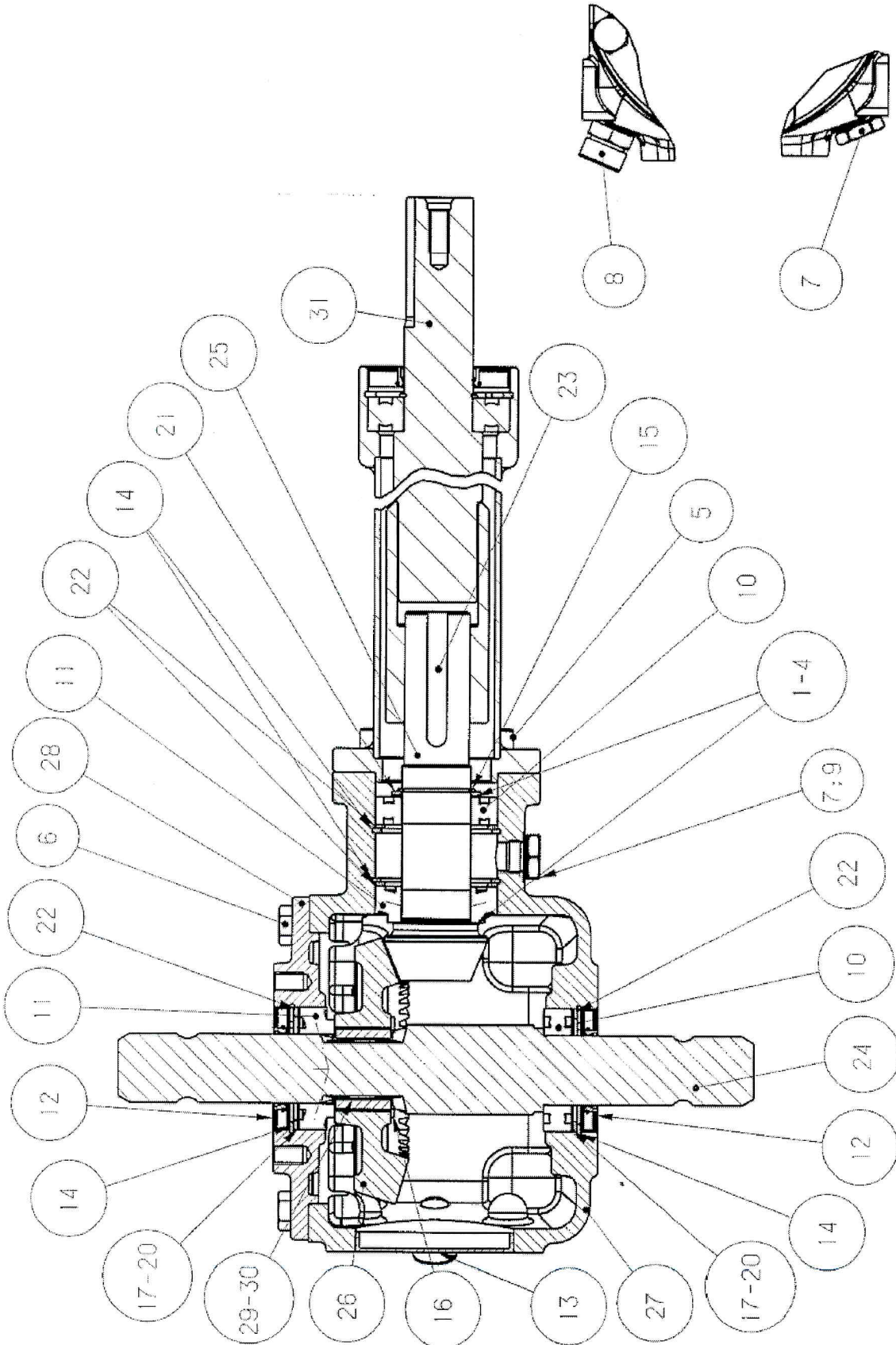
1100
1200
1400

dalla matricola numero/après numéro de
sériés/ab Matrikelnummer/as from serialnumber


-
13465
12881

Tavola
Table/Bild
Drawing
100472
01-05-05
1/3

M06901



MOLTIPLICATORE

	codice/code kode / code	larghezza/largeur arbeitsbreite/width	dalla matricola numero/après numéro de sériés/ab Matrikelnummer/as from serialnumber	Tavola Table/Bild Drawing 100472 01-05-05 2/3
	TR20-110	1100	-	
	TR20-120	1200	13465	
	TR20-140	1400	12881	

RIF.	CODICE	DESCRIZIONE	CODICE	NR/PZ
1		SPESS. 35x44x0.20		2
2		SPESS. 35x44x0.25		2
3		SPESS. 35x44x0.35		2
4		SPESS. 35x44x0.50		2
5		VITE TCEI UNI 5931 M10X25		4
6		VITE TE INT.FIL.UNI 5739 M10X25-8.8		8
7		TAPPO CILINDRICO M16x.l.5		2
8		TAPPO SFIATO MI6x.l.5		1
9		RONDELLA 16x22x.l .5		2
10		CUSC.RAD.SFERE 1 COR. 35X62XI4 6007		2
11		CUSC.RULLI CONICI 35X62XI8 32007 X		2
12		BA 35X62X7		2
13		TAPPO OTTURATORE 80X10		1
14		ANELLO ELAST.X FORO UNI 7437 D=62		4
15		ANELLO ELAST.X ALBERO UNI 7435 D=35		1
16		ANELLO ELAST.X ALBERO UNI 7435 D=42		1
17		SPESS. 52x62x0.20		2
18		SPESS. 52x62x0.25		2
19		SPESS. 52x62x0.35		2
20		SPESS. 52x62x0.5		2
21		SPESS. 35x45x2		1
22		SPESS. 52x62x2		4
23		CHIAVETTA TIPO A 10x8x63		1
24	R90046	ALBERO PER RUOTA LIBERA 2PT0 1"3/8 Z=6		1
25	R90047	PIG.CON. Z=12 m=3.65 Rapp.=3.083 D. 33		1
26	R90048	COR. CON. RUOTA LIBERA Dx Z=37 m=3.65		1
27	R90049	SCATOLA RIDUTTORE R230		1
28	R90050	COPERCHIO R230		1
29	R90020	TASSELLO R.L. L=28.4		2
30	R90021	MOLLA A BALESTRA R.L. L=35.6		2
31	R90053	Prolunga completa L = 281/430 CH M10 R231		1

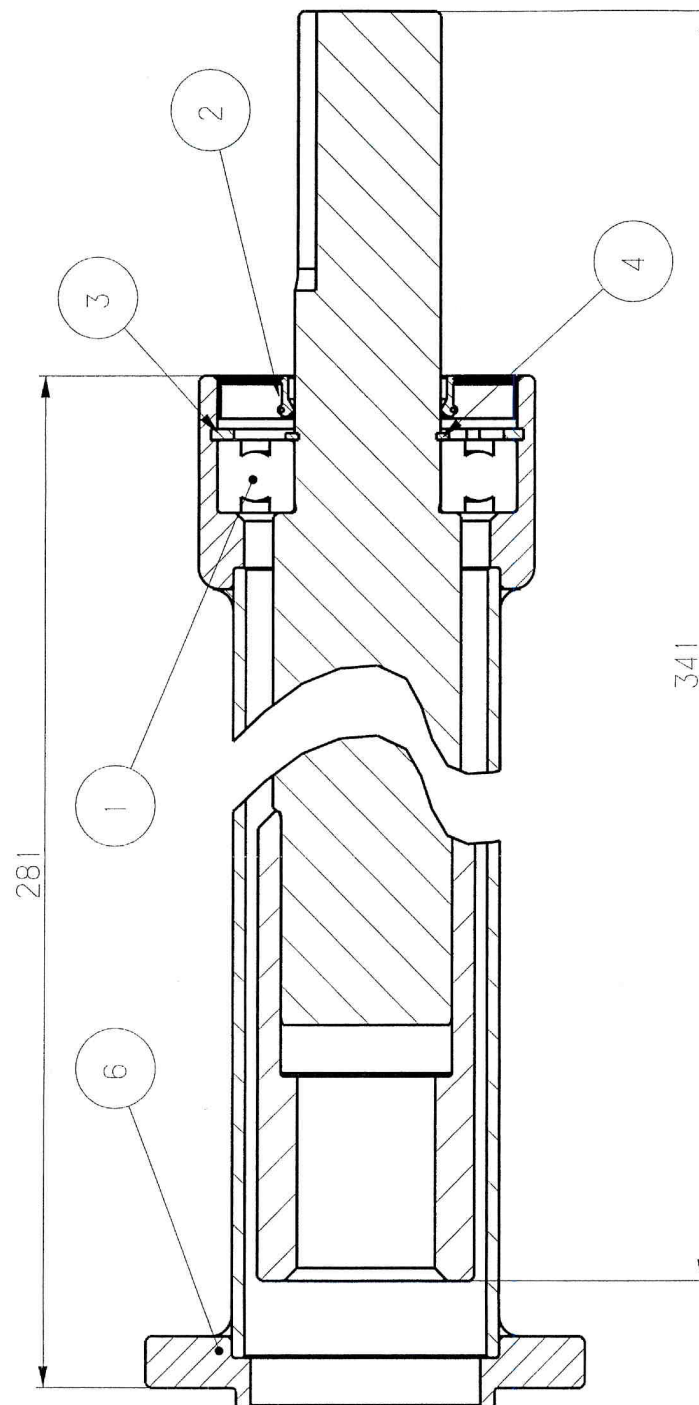
PROLUNGA MOLTIPLICATORE


codice/code
kode / code
R90053

larghezza/largeur
arbeitsbreite/width

dalla matricola numero/après numéro de
sériés/ab Matrikelnummer/as from serialnumber
-
13465
12881

Tavola
Table/Bild
Drawing
100472
01-05-05
3/3



RIF.	CODICE	DESCRIZIONE	CODICE	NR/PZ
1	C21116	CUSC RAD A SFERE 1 COR 35x72x17 6207		1
2	C10013	PARAOLIO BA 35x72x10		1
3	C04033	SEEGER x FORO UNI 7437 D72		1
4	C04138	SEEGER- ALBERO UNI 7437 D35		1
5		ALBERO+BUSSOLA PROL L 341/430 CH231		1
6		CARTER PROL L.281/430 R231 ST		1

MOLTIPLICATORE



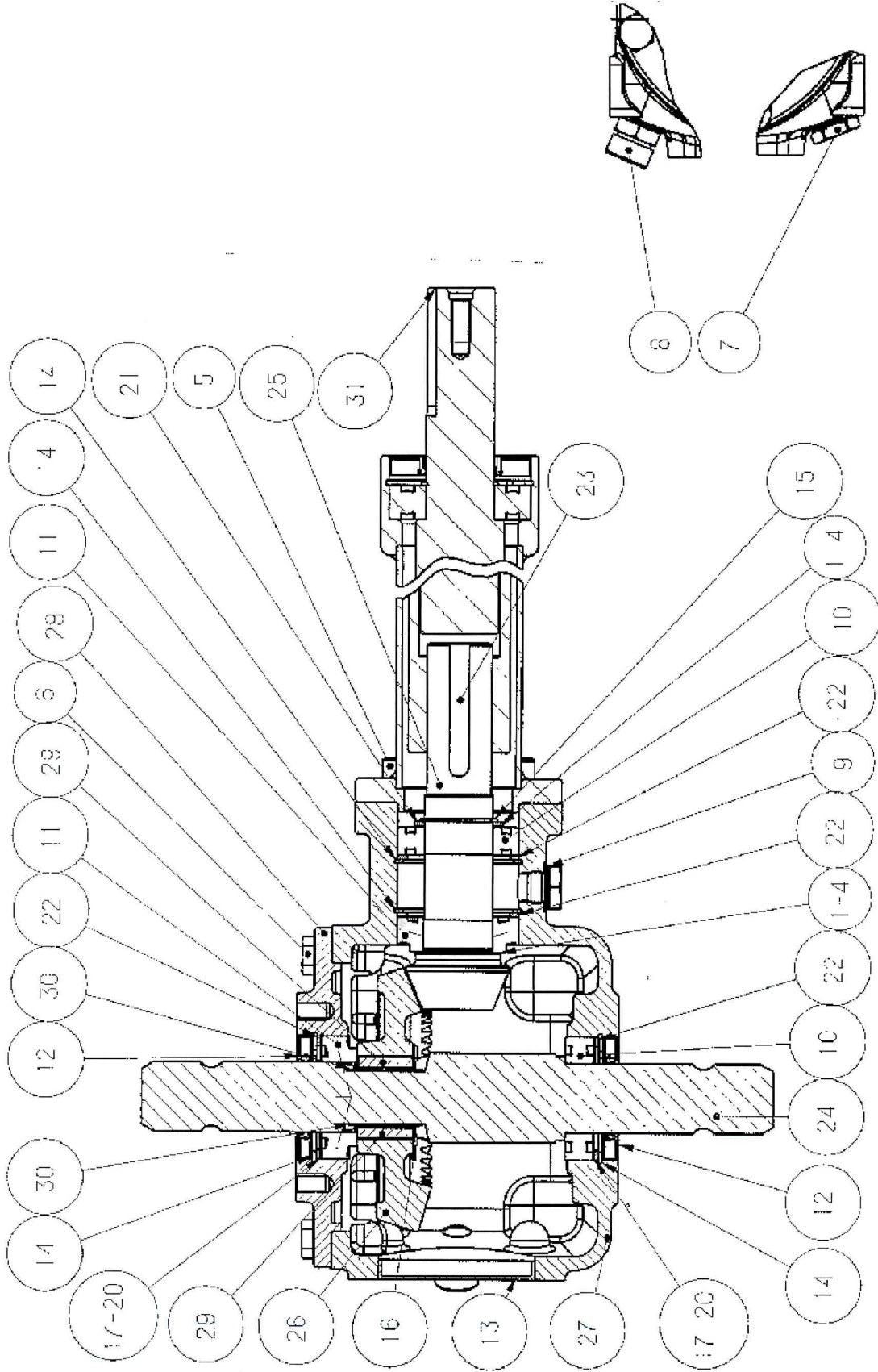
codice/code
kode / code
TR20-160
TR20-180

larghezza/largeur
arbeitsbreite/width
1600
1800


dalla matricola numero/après numéro de
séries/ab Matrikelnummer/as from serialnumber
12883
12888

Tavola
Table/Bild
Drawing
100473
01-05-05
1/3

M06902



MOLTIPLICATORE

	codice/code kode / code	larghezza/largeur arbeitsbreite/width	dalla matricola numero/après numéro de sériés/ab Matrikelnummer/as from serialnumber	Tavola Table/Bild Drawing 100473 01-05-05 2/3
	TR20-160 TR20-180	1600 1800	12888 12883	

RIF.	CODICE	DESCRIZIONE	CODICE	NR/PZ
1		SPESS. 35x44x0.20		2
2		SPESS. 35x44x0.25		2
3		SPESS. 35x44x0.35		2
4		SPESS. 35x44x0.50		2
5		VITE TCEI UN15931 M10X25		4
6		VITE TE INT.FIL.UNI 5739 M10X25-8.8		8
7		TAPPO CILINDRICO M16x.l.5		2
8		TAPPO SFIATO M16x.l.5		1
9		RONDELLA 16x22x.l .5		2
10		CUSC.RAD.SFERE 1 COR. 35X62XI4 6007		2
11		CUSC.RULLI CONICI 35X62XI8 32007 X		2
12		BA 35X62X7		2
13		TAPPO OTTURATORE 80X10		1
14		ANELLO ELAST.X FORO UNI 7437 D=62		4
15		ANELLO ELAST.X ALBERO UNI 7435 D=35		1
16		ANELLO ELAST.X ALBERO UNI 7435 D=42		1
17		SPESS. 52x62x0.20		2
18		SPESS. 52x62x0.25		2
19		SPESS. 52x62x0.35		2
20		SPESS. 52x62x0.5		2
21		SPESS. 35x45x2		1
22		SPESS. 52x62x2		4
23		CHIAVETTA TIPO A 10x8x63		1
24	R90046	ALBERO PER RUOTA LIBERA 2PT0 1"3/8 Z=6		1
25	R90047	PIG.CON. Z=12 m=3.65 Rapp.=3.083 D. 33		1
26	R90048	COR. CON. RUOTA LIBERA Dx Z=37 m=3.65		1
27	R90049	SCATOLA RIDUTTORE R230		1
28	R90050	COPERCHIO R230		1
29	R90020	TASSELLO R.L. L=28.4		2
30	R90021	MOLLA A BALESTRA R.L. L=35.6		2
31	R90067	Prolunga completa L = 281/430 CH M10 R231		1

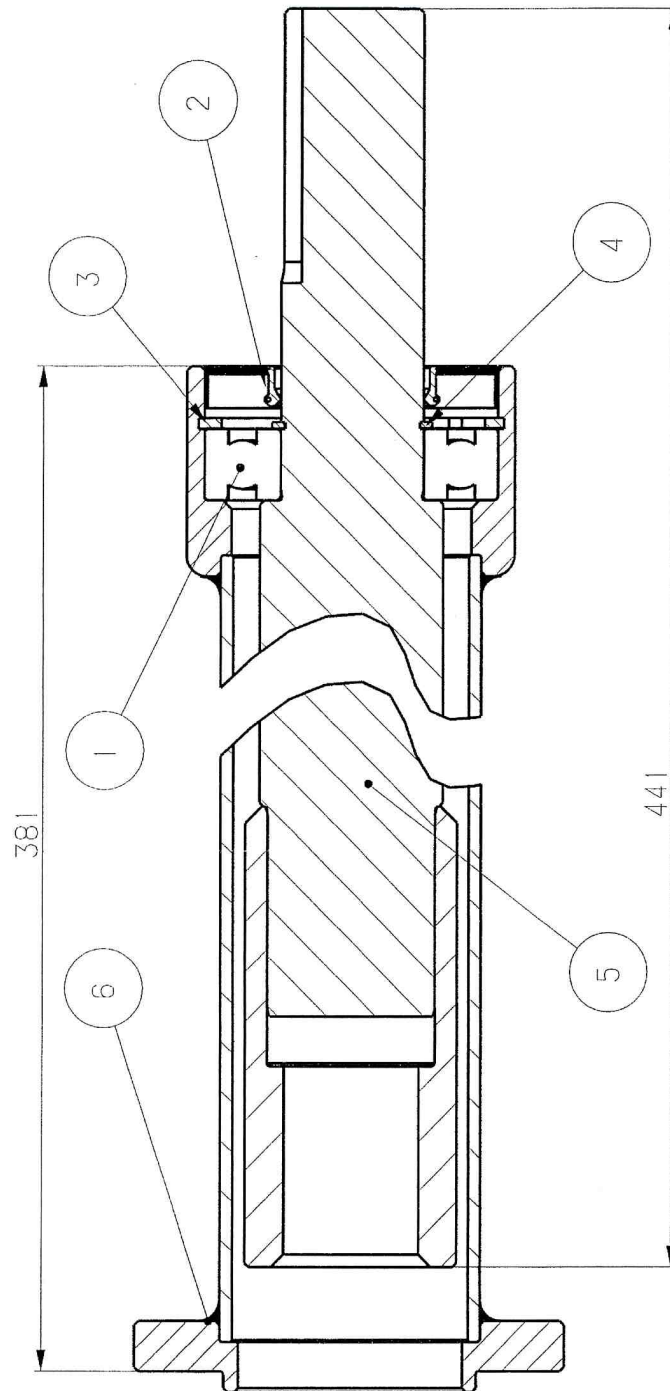
PROLUNGA MOLTIPLICATORE


codice/code
kode / code
R90067

larghezza/largeur
arbeitsbreite/width

dalla matricola numero/après numéro de
sériés/ab Matrikelnummer/as from serialnumber

Tavola
Table/Bild
Drawing
100473
01-05-05
3/3



RIF.	CODICE	DESCRIZIONE	CODICE	NR/PZ
1	C21116	CUSC RAD A SFERE 1 COR 35x72x17 6207		1
2	C10013	PARAOLIO BA 37x72x10		1
3	C04033	SEEGER x FORO UNI 7437 D72		1
4	C04138	SEEGER- ALBERO UNI 7437 D35		1
5		ALBERO+BUSSOLA PROL L 441/530 R231		1
6		CARTER PROL L. 466/530 R231 ST		1

CARDANO / ARBRE DE TRANSMISSION / GELENKWELLE / PTO SHAFT



codice/code
kode / code

M06950

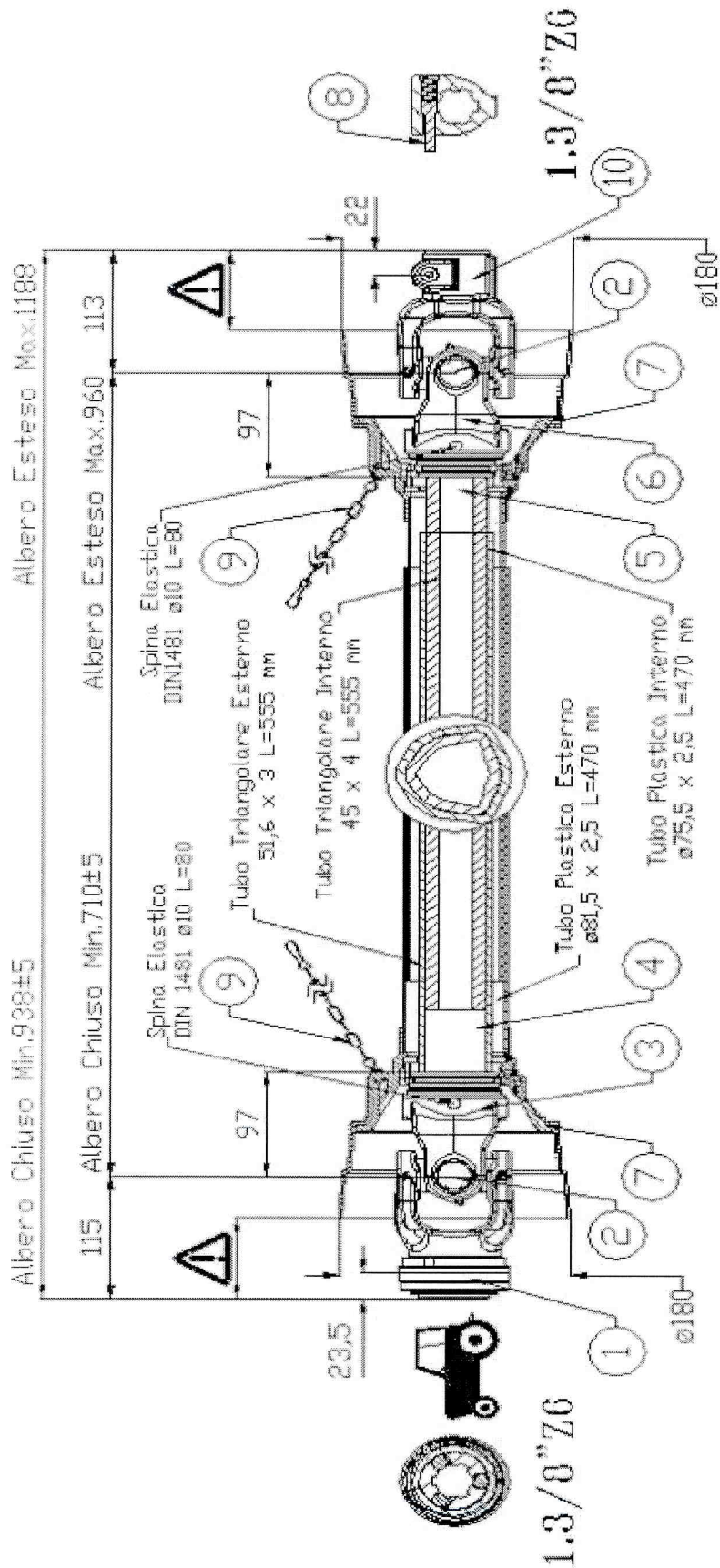
larghezza/largeur
arbeitsbreite/width

(TIPO 5)

dalla matricola numero/après numéro de
seriés/ab Matrikelnummer/as from
serialnumber

Tavola
Table/Bild
Drawing
100474/2

07-11-07
1/2



CARDANO / ARBRE DE TRANSMISSION / GELENKWELLE / PTO SHAFT

	codice/code kode / code M06950	larghezza/largeur arbeitsbreite/width (TIPO 5)	dalla matricola numero/après numéro de sériés/ab Matrikelnummer/as from serialnumber	Tavola Table/Bild Drawing 100474/2 07-11-07 2/2
---	--	---	---	---

RIF.	CODICE	DESCRIZIONE
1	R50128	Forcella attacco rapido a biglie 1.3/8'Z6
1	R50138	Forcella attacco pulsante 8x32x38 (russia)
2	R50129	Crociera D.30.2x80
3	R50130	Forcella triangolare esterna tipo B05
4	R50131	Tubo triangolare esterno L=55,5cm x spina D.10
5	R50121	Tubo triangolare interno L=55,5cm x spina D.10
6	R50132	Forcella triangolare interna tipo B05
7	R50133	Protezione compl. Tipo B05 "omologata CE"
8	R50012	Pulsante D.13x45
9	R50119	Catena L=550mm
10	R50134	Forcella attacco rapido a pulsante 1.3/8'Z6