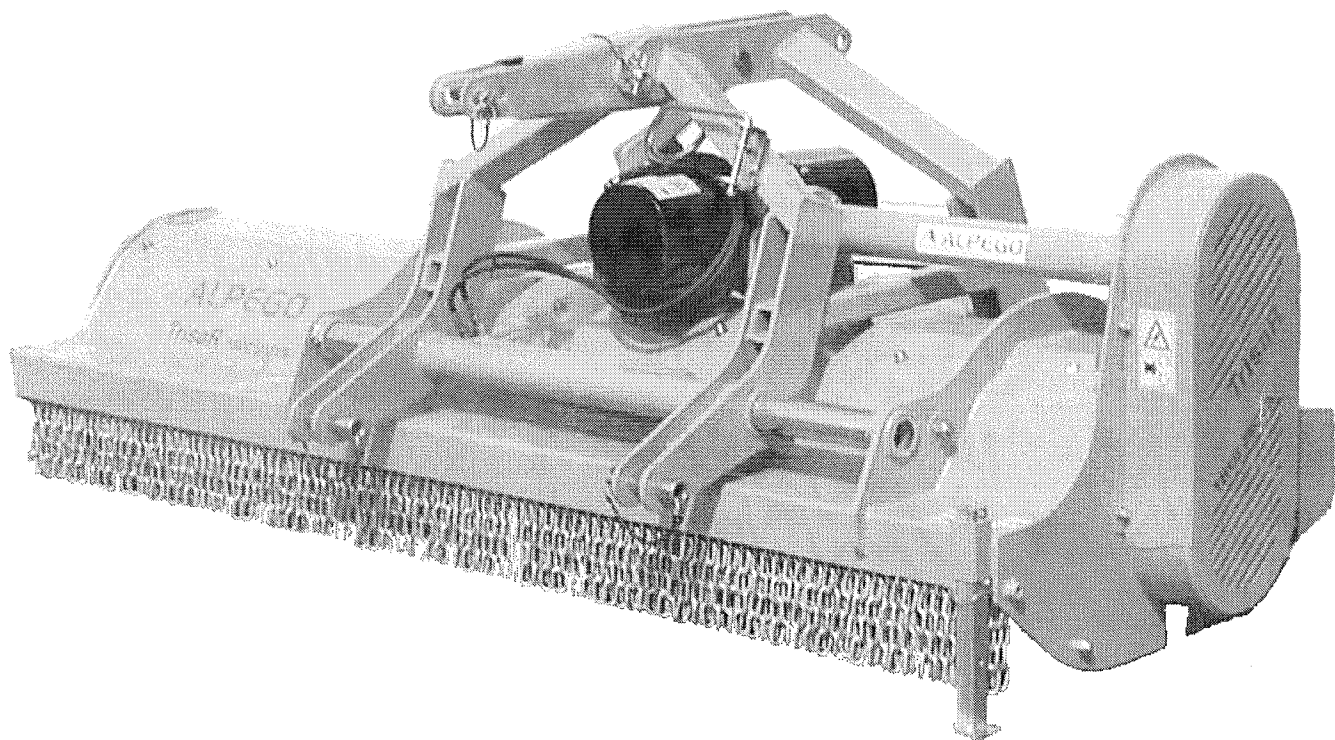
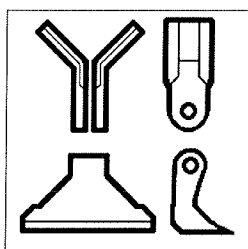




**CATALOGO PARTI DI RICAMBIO**  
**CATALOGUE PIECES RECHANGE**  
**ERSATZTEILKATALOG**  
**SPARE PARTS CATALOGUE**

**TRINCIA TR60-280**  
**TR60-280S**  
**TR60-280YS**



modello / modèle Modell / model	larghezza / largeur breite / width mm.	dalla matricola numero / après numéro de séries Matrikelnummer / as from serial number
TRISAR TR60-280	2800	-
TRISAR TR60-280S	2800	12869
TRISAR TR60-280YS	2800	12776



# INDICE / INDEX / INHALT / CONTENTS

## TRINCIA TR60-280 / 280S / 280YS

Denominazione Designation Benennung Description		tavola table Bild Drawing Tabla
ATTACCO A TRE PUNTI		<u>100484</u> TAV.N°2
TELAIO		<u>100485</u> TAV.N°3
TRASMISSIONE		<u>100577</u>
ROTORE CON SUPPORTI		<u>100486</u> TAV.N°4
RULLO POSTERIORE		<u>100487</u> TAV.N°6
MOLTIPLICATORE (TR60-280)	M06916	<u>100488</u>
MOLTIPLICATORE (TR60-280S / 280YS)	M06915	<u>100489</u>
CARDANO	M06953	<u>100490</u>

**ATTACCO A TRE PUNTI**

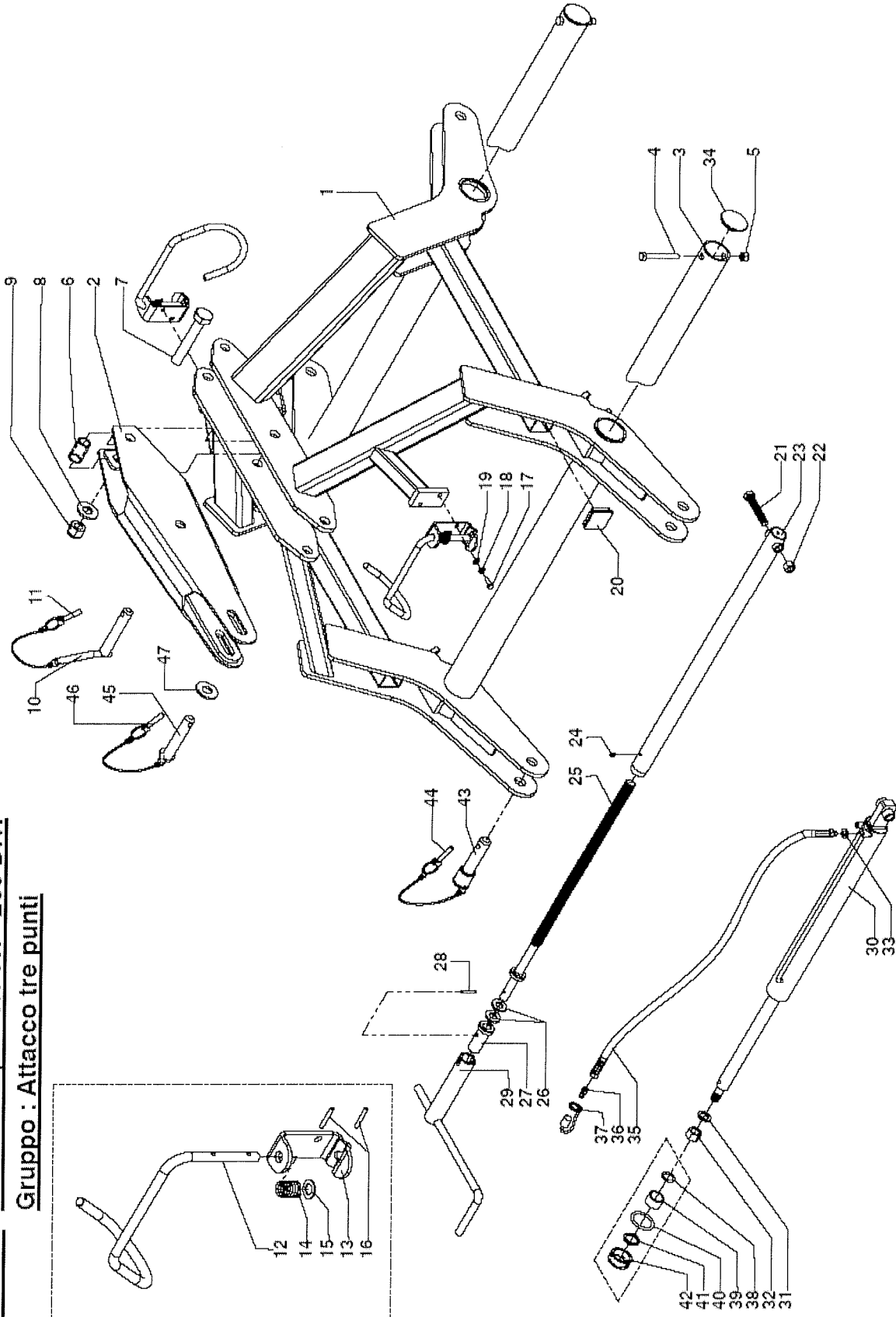


**codice/code**  
 TR60-280  
 TR60-280S  
 TR60-280YS

**larghezza/largeur**  
 arbeitsbreite/width  
 2800  
 2800  
 2800

**dalla matricola numero/après numéro de**  
 sériés/ab Matrikelnummer/as from serialnumber  
 -  
 12869  
 12776


Tavola  
 Table/Bild  
 Drawing  
**100484**  
 (TAV N°2)  
 06-07-05  
 1/3



**TAV. N°2** Macchina tipo : TR 60. - 280 D.T.

Gruppo : Attacco tre punti

**ATTACCO A TRE PUNTI**

	<b>codice/code</b>	<b>larghezza/largeur</b>	<b>dalla matricola numero/après numéro de</b>	Tavola Table/Bild Drawing <b>100484</b> (TAV N°2) 06-07-05 2/3
	kod / code	arbeitsbreite/width	seriés/ab Matrikelnummer/as from serialnumber	
	TR60-280	2800	-	
	TR60-280S	2800	12869	
TR60-280YS	2800	12776		

RIF.	CODICE	DESCRIZIONE	NR/PZ
1		DIS .10392	1
2		RIF. ALPEGO E 07101	1
3	<b>R60270</b>	GUIDA ATT.TRE PUNTI L=1465 TR60-280/280S	2
4		Vite T.E. 8G M12x100 UNI 5737 zinc.	4
5		Dado alto AUT M12 UNI 7474	4
6		DIS.10398	1
7		Vite T.E. 8G M24x150 UNI 5738 zinc.	1
8	<b>C03010</b>	Rosetta piana M24 UNI 6592 zinc.	1
9		Dado alto AUT M24 UNI 7473	1
10		DIS.10493 ZINC.	1
11		SPINA CON MOLLA A SCATTO ø11x45	1
12		GANCIO CARDANO D.O 2640 ZINC.	2
13		STAFFA SOST. CARDANO D.O 2641/1 ZINC.	2
14		MOLLA A COMPR. Ø3 18X36	2
15	<b>C03007</b>	Rosetta piana ø17 UNI 6592 zinc.	2
16		SPINA ELASTICA ø6 UNI 6873 Z.	4
17		Vite T.E. 8G M10x20 UNI 5739 zinc.	4
18		Rosetta elastica M10 DIN.127 zinc.	4
19	<b>C03004</b>	Rosetta piana M10 UNI 6592 zinc.	4
20		TAPPO IN PLASTICA	4
21		VITE TE.8G. M16x100	1
22		DADO BASSO AUT. M16 UNI7474	1
23		COMPL. MADREVITE ZINC.	1
24		INGRASSATORE	1
25		ASS. VITE REGISRTO	1
26		ROSETTA SPALL. VITE	2
27		BOCCOLOTTO BLOCC. VITE	1
28		SPINA ELASTICA 6x50 uni 6873 z	1
29		COMPL. MANICO	1
30		MARTINETTO	1
31	<b>C03008</b>	Rosetta piana M20 UNI 6592 zinc.	1
32		Dado alto AUT M20x1,5 UNI 7473	1

**ATTACCO A TRE PUNTI**

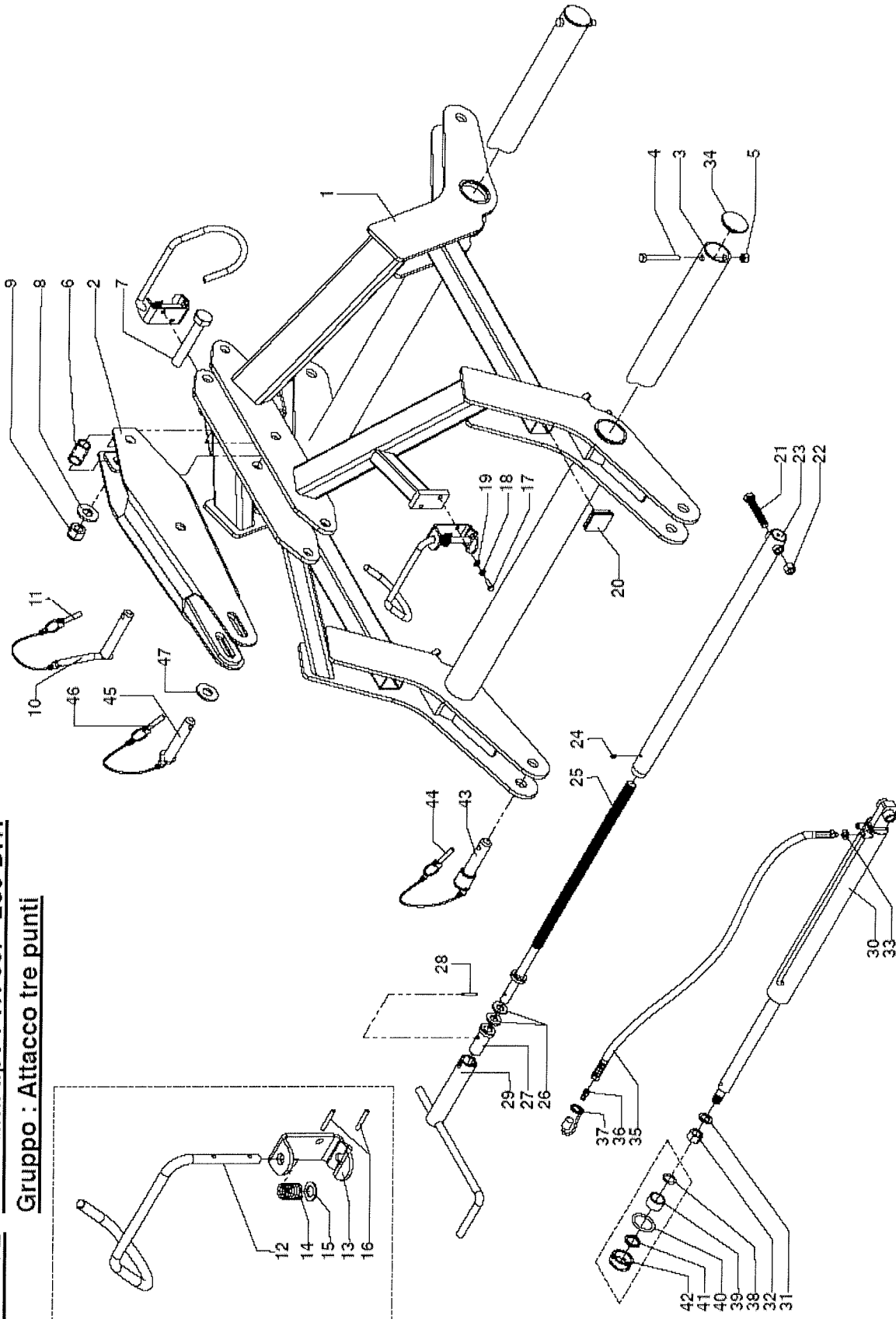


**codice/code**  
 kode / code  
 TR60-280  
 TR60-280S  
 TR60-280YS

**larghezza/largeur**  
 arbeitsbreite/width  
 2800  
 2800  
 2800

**dalla matricola numero/après numéro de**  
 sériés/ab Matrikelnummer/as from serialnumber  
 -  
 12869  
 12776

Tavola  
 Table/Bild  
 Drawing  
**100484**  
 (TAV N°2)  
 06-07-05  
 1/3



**TAV.N°2** Macchina tipo : TR 60. - 280 D.T.

**Gruppo : Attacco tre punti**



**TELAIO- PROTEZIONI-SLITTE-CONTROPETTINE**

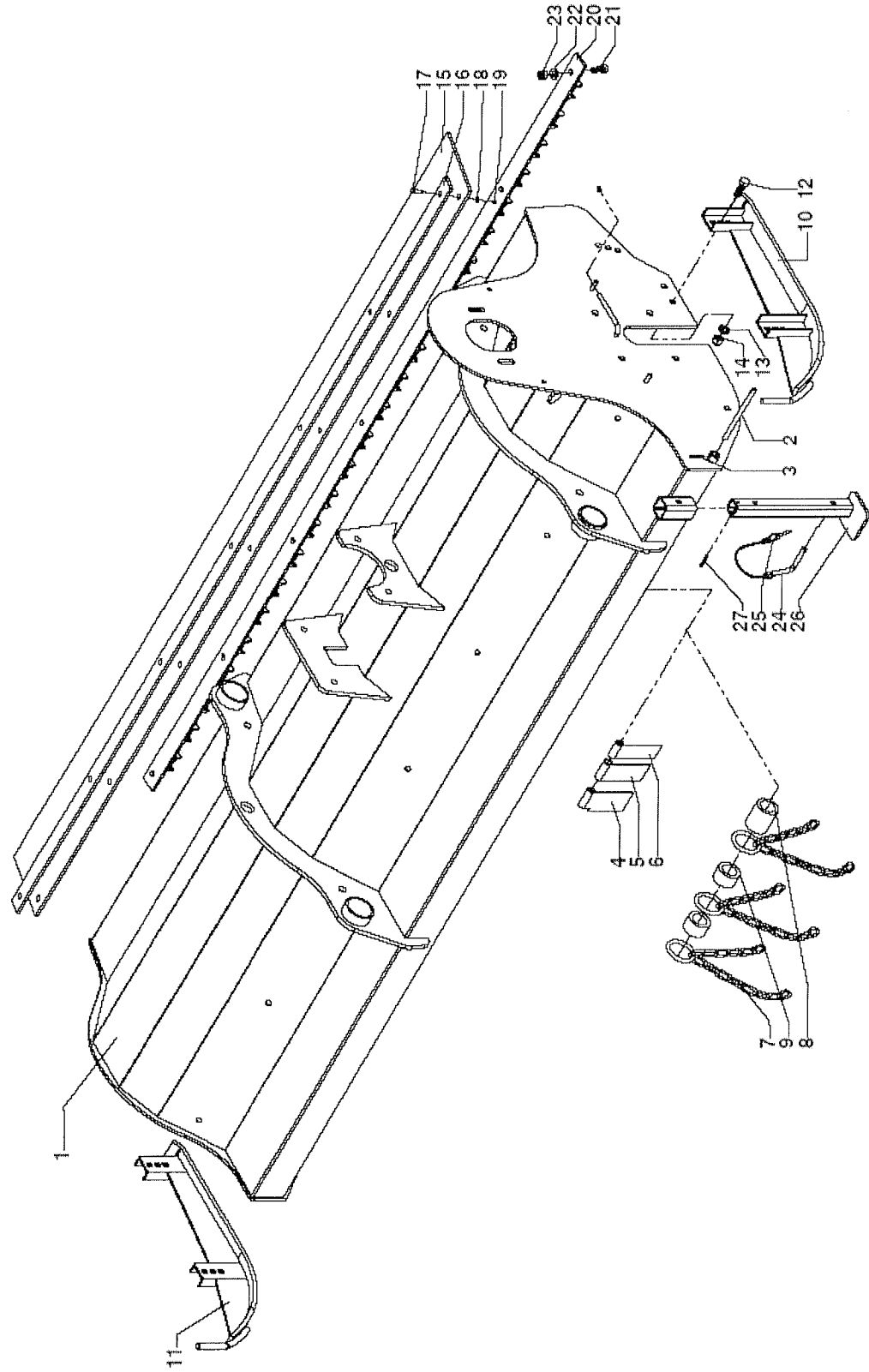


codice/code  
kode / code  
TR60-280  
TR60-280S  
TR60-280YS

larghezza/largeur  
arbeitsbreite/width  
2800  
2800  
2800

dalla matricola numero/après numéro de  
sériés/ab Matrikelnummer/as from serialnumber  
-  
12869  
12776

Tavola  
Table/Bild  
Drawing  
**100485**  
(TAV N°3)  
06-07-05  
1/2




TAV.N°3 Macchina tipo : TR 60. - 280 D.T.

Gruppo : Telaio - protezioni - slitte - contropettine



**TELAIO- PROTEZIONI-SLITTE-CONTROPETTINE**

	<b>codice/code</b>	<b>larghezza/largeur</b>	<b>dalla matricola numero/après numéro de</b>	Tavola Table/Bild Drawing <b>100485</b> (TAV N°3) 06-07-05 2/2
	kode / code	arbeitsbreite/width	seriés/ab Matrikelnummer/as from serialnumber	
	TR60-280	2800	-	
	TR60-280S	2800	12869	
TR60-280YS	2800	12776		

RIF.	CODICE	DESCRIZIONE	NR/PZ
1		COMP. TELAIO (centrale)	1
1		COMP. TELAIO (laterale)	1
2	<b>R60249</b>	ASTA SOSTEGNO BANDIERINE TR60-280	1
3		SPINA EL. Ø6x28 UNI 6873 Z	1
4	<b>R60178</b>	BANDIERINA DI PROTEZIONE 120x4	1
5	<b>R60141</b>	BANDIERINA DI PROTEZIONE 120x4	20
6	<b>R60179</b>	BANDIERINA DI PROTEZIONE 70x4	3
7		CATENA DI PROTEZIONE	96
8		DISTANZIERE CATENE (da 21)	90
9		DISTANZIERE CATENE (da 15)	12
10		SLITTA SINISTRA	1
11		SLITTA DESTRA	1
12	<b>C00163</b>	Vite T.E. 8G M16x40 UNI 5739 zinc.	4
13	<b>C03007</b>	Rosetta piana M16 UNI 6592 zinc.	4
14		Dado alto AUT M16 UNI 7473	4
15	<b>R60380</b>	PROTEZIONE POSTERIORE	1
16		PIATTINA FISSAGGIO PROT. POST.	1
17	<b>C00122</b>	Vite T.E. 8G M8x25 UNI 5739 zinc.	11
18	<b>C03003</b>	Rosetta piana M8 UNI 6592 zinc.	11
19		Dado alto AUT M8 UNI 7473	11
20		COMPLESSIVO CONTROPETTINE	1
21	<b>C00153</b>	Vite T.E. 8G M14x40 UNI 5739 zinc.	7
22	<b>C03006</b>	Rosetta piana M14 UNI 6592 zinc.	7
23		Dado alto AUT M14 UNI 7473	7
24		DIS.10495 ZINC.	1
25		COPIGLIA DOPPIO GIRO ø4 Z.	1
26		PIEDINO DI SOSTEGNO	1
27		SPINA ELASTICA ø6x55 ZINC.	1

**TRASMISSIONE**



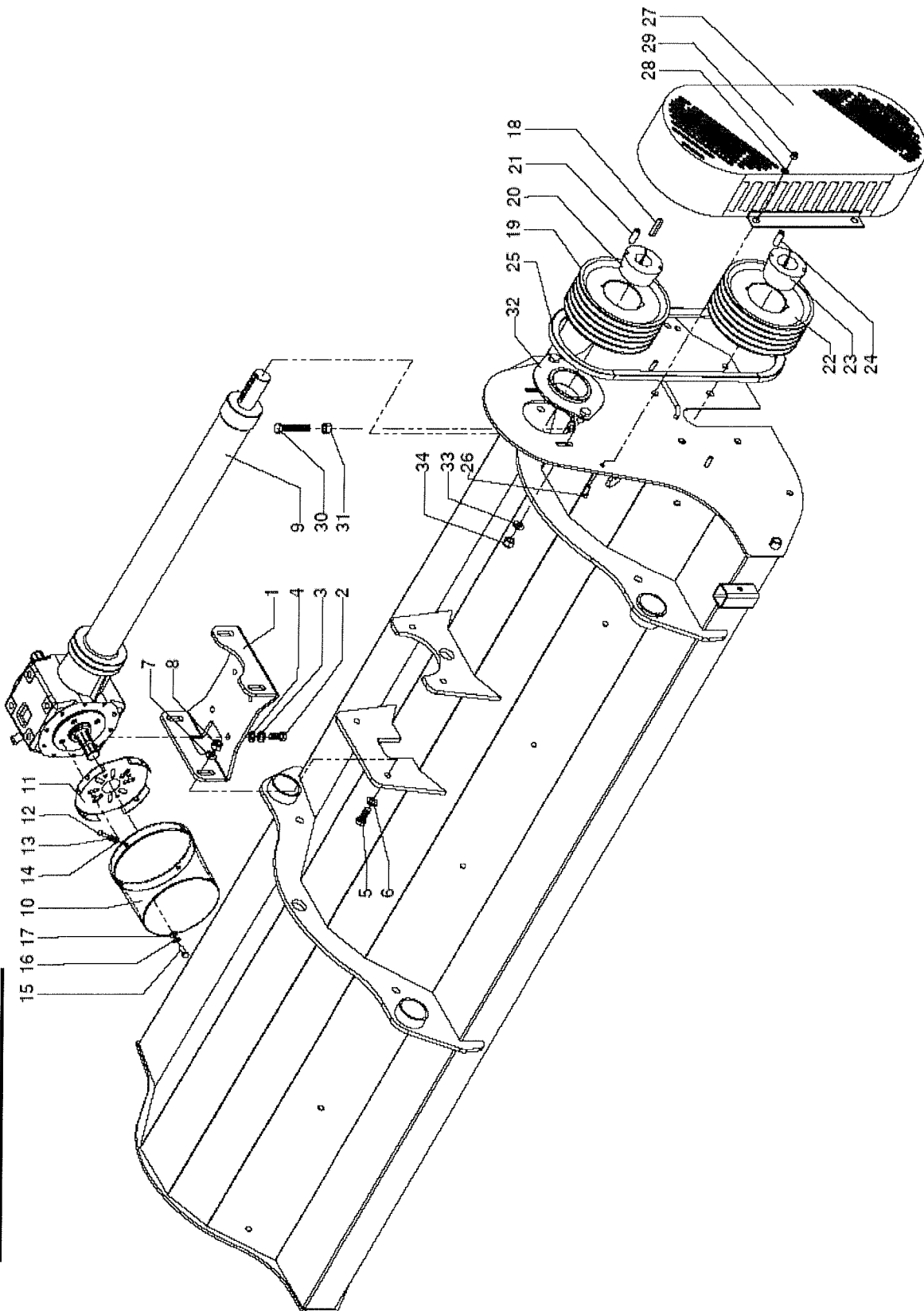
**codice/code**  
 kode / code  
 TR60-280  
 TR60-280S  
 TR60-280YS

**larghezza/largeur**  
 arbeitsbreite/width  
 2800  
 2800  
 2800


**dalla matricola numero/après numéro de**  
 sériés/ab Matrikelnummer/as from serialnumber  
 -  
 12869  
 12776

Tavola  
 Table/Bild  
 Drawing  
**100577**  
 (TAV N°3)  
 12/05/06  
 1/2

**Gruppo : Trasmissione**



**TRASMISSIONE**

	<b>codice/code</b>	<b>larghezza/largeur</b>	<b>dalla matricola numero/après numéro de</b>	Tavola Table/Bild Drawing <b>100577</b> (TAV N°3) 12/05/06 2/2
	kode / code	arbeitsbreite/width	seriés/ab Matrikelnummer/as from serialnumber	
	TR60-280	2800	-	
	TR60-280S	2800	12869	
TR60-280YS	2800	12776		

RIF.	CODICE	DESCRIZIONE	NR/PZ
1		PIASTRA SEDE MOLT. DIS.04552/1 Z.	1
2		Vite T.E. 8G M14x35 UNI 5739 zinc.	4
3		Rosetta EL. M14 DIN 127 Z	4
4		Rosetta piana M14 UNI 6592 zinc.	4
5		Vite T.E. 8G M16x50 UNI 5737 zinc.	4
6		Rosetta piana M16 UNI 6592 zinc.	4
7	<b>C03207</b>	DISCO ELAST. d.16,3x31.5x1.75 DIN 2093	4
8		Dado alto AUT M16 UNI 7473	4
9		R.250 RL P1060 R1-1,9 M06916	1
9		R.250 RL P1365 R1-1,9 M06915	1
10		CONTROCUFFIA D01079	2
11		FONDELLO COMP. COFANO E00600	2
12		Vite T.E. 8G M8x25 UNI 5739 zinc.	8
13		Rosetta piana M8 Din127 zinc.	8
14		Rosetta piana M8 UNI 6592 zinc.	8
15		Vite T.E. 8G M10x25 UNI 5739 zinc.	8
16		Rosetta piana M10 Din127 zinc.	8
17		Rosetta piana M10 UNI 6592 zinc.	8
18		CHIAVETTA 14x9x70 uni 6604	1
19	<b>R60477</b>	PUL GHISA Ø250x5 SPB	1
20	<b>R60486</b>	BUSSOLA CONICA 90-90 D.45	1
21		VITE STEI. 1/2" 1"1/2 U5931	2
22	<b>R60477</b>	PUL GHISA Ø250x5 SPB	1
23	<b>R60472</b>	BUSSOLA CONICA 90-90 D.55	1
24		VITE STEI. 1/2" 1"1/2 U5931	2
25	<b>C31534</b>	CINGHIA SPB 1700	5
26		Vite T.E. 8G M10x30 UNI 5739 zinc.	2
27	<b>E07222</b>	CARTER COMPL. TRASMISSIONE TR60-280	1
28		Rosetta piana M10 UNI 6592 zinc.	4
29		Dado alto AUT M10 UNI 7473	4
30		Vite T.E. 8G M18x65 UNI 5739 zinc.	1
31		Dado basso ES.6S M18 UNI 5589 Z.	1
32		DIS.10411 ZINC.	1
33		Rosetta piana larga. M16 UNI 6593 zinc.	2
34		Dado alto AUT M16 UNI 7473	2

**GRUPPO ROTORE CON SUPPORTI**

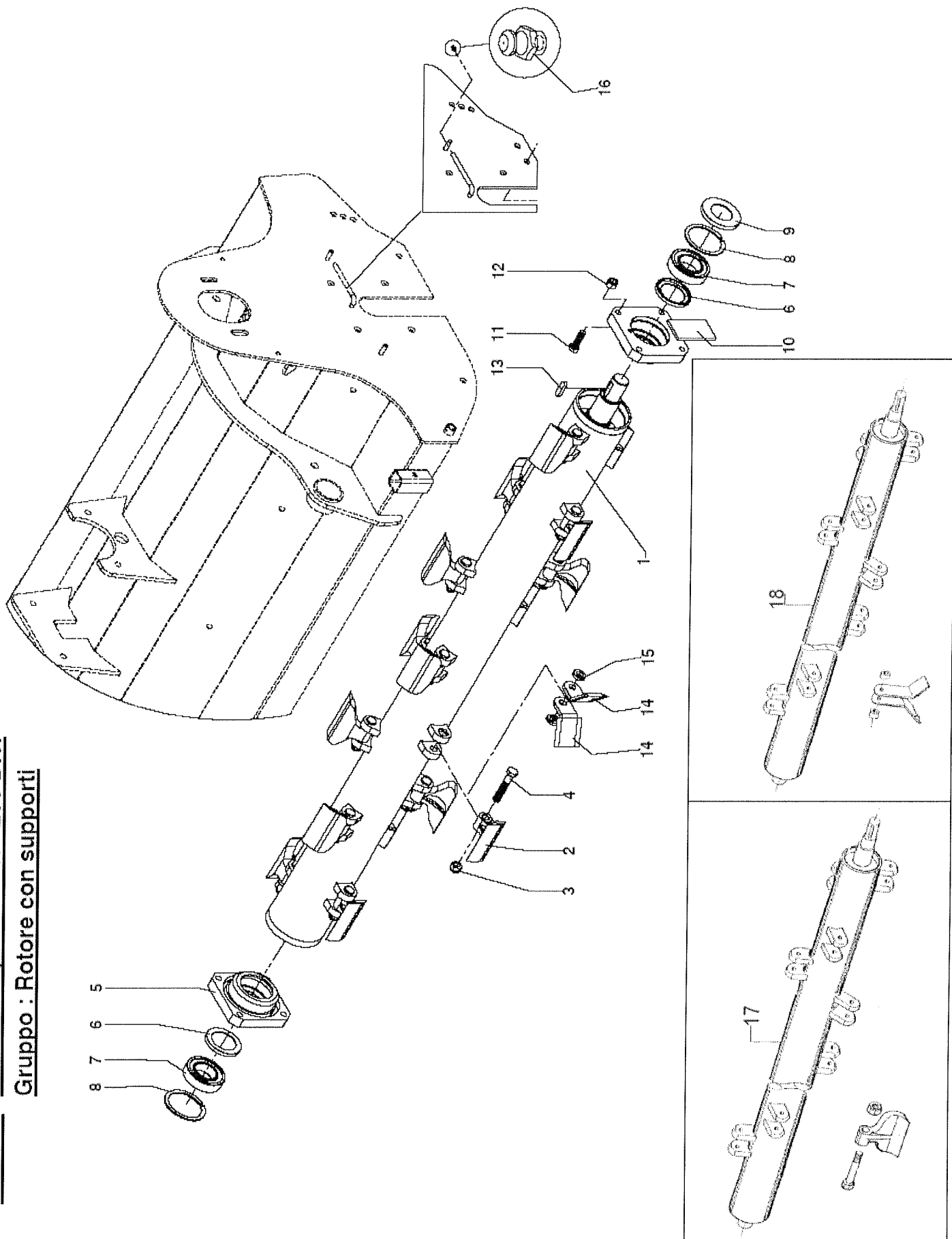


codice/code  
kode / code  
TR60-280  
TR60-280S  
TR60-  
280YS

larghezza/largeur  
arbeitsbreite/width  
2800  
2800  
2800


dalla matricola numero/après numéro de  
sériés/ab Matrikelnummer/as from serialnumber  
-  
12869  
12776

Tavola  
Table/Bild  
Drawing  
**100486**  
(TAV N°4)  
06-07-05  
1/2



TAV.N°4 Macchina tipo : TR 60. - 280 D.T.  
Gruppo : Rotore con supporti

**GRUPPO ROTORE CON SUPPORTI**

	<b>codice/code</b>	<b>larghezza/largeur</b>	<b>dalla matricola numero/après numéro de</b>	Tavola Table/Bild Drawing <b>100486</b> (TAV N°4) 06-07-05 2/2
	kode / code	arbeitsbreite/width	seriés/ab Matrikelnummer/as from serialnumber	
	TR60-280	2800	-	
	TR60-280S	2800	12869	
	TR60-280YS	2800	12776	

RIF.	CODICE	DESCRIZIONE	NR/PZ
1	R60217	COMP. ROTORE (fino alla matr. 14563) □	1
1	R60450	COMP. ROTORE (dalla alla matr. 14802) ○	1
2	P40062	MARTELLINO DIS. N°02564 (fino alla matr. 14563) □	24
2	P40063	MARTELLINO DIS. N°02564 (dalla alla matr. 14802) ○	24
3	C00836	Vite T.E. 10,9 M16x1,5x90 UNI 5738 zinc. (fino alla matr. 14563) □	24
3	C00837	Vite T.E. 10,9 M18x1,5x100 UNI 5738 zinc. (dalla alla matr. 14802) ○	24
4	C02657	DADO ALTO AUT. M16x1,5 UNI 7473 (fino alla matr. 14563) □	24
4	C02662	DADO AUTOBLOC ALTO M18x1.5 (dalla alla matr. 14802) ○	24
5		COMP. SUPPORTO ROTORE DX	1
6		ANELLO TEN.70x100x10 a.d.t.	2
7	C21842	CUSCINETTO RULLI 60x100x28	2
8		ANELLO ARR. Øi 110 uni7473	2
9		ANELLO TEN.60x110x12 a.d.t.	1
10		COMP. SUPPORTO ROTORE SX	1
11		Vite T.E. 8G M18x1,5x45 UNI 5740 zinc.	8
12		DADO ALTO AUT. M18x1,5 UNI 7473	8
13		LINGUETTA 16x10x70 UNI 6604/A	1
14	P40089	COLTELLO UNIVERS. TRISAR D16.5 L60 R=110 DIS. 02831 (fino alla matr. 14563) □	48
14	P40068	COLTELLO UNIVERS. TRISAR D18.5 L60 R=110 DIS. 04947 (dalla alla matr. 14802) ○	48
15	P40088	DISTANZIALE FORO 19 H10.5 D35 (xCOLT.) DIS.02831	48
16		INGRASSATORE DIRITTO M.8	2
17	R60218	ROTORE COMPLETO DI MAZZE TR60-280 (fino alla matr. 14563) □	1
17	R60451	ROTORE COMPLETO DI MAZZE TR60-280 (dalla alla matr. 14802) ○	1
18	R60219	ROTORE COMPLETO DI COLTELLI TR60-280YS (fino alla matr. 14563) □	1
18	R60452	ROTORE COMPLETO DI COLTELLI TR60-280YS (dalla alla matr. 14802) ○	1

# RULLO POSTERIORE

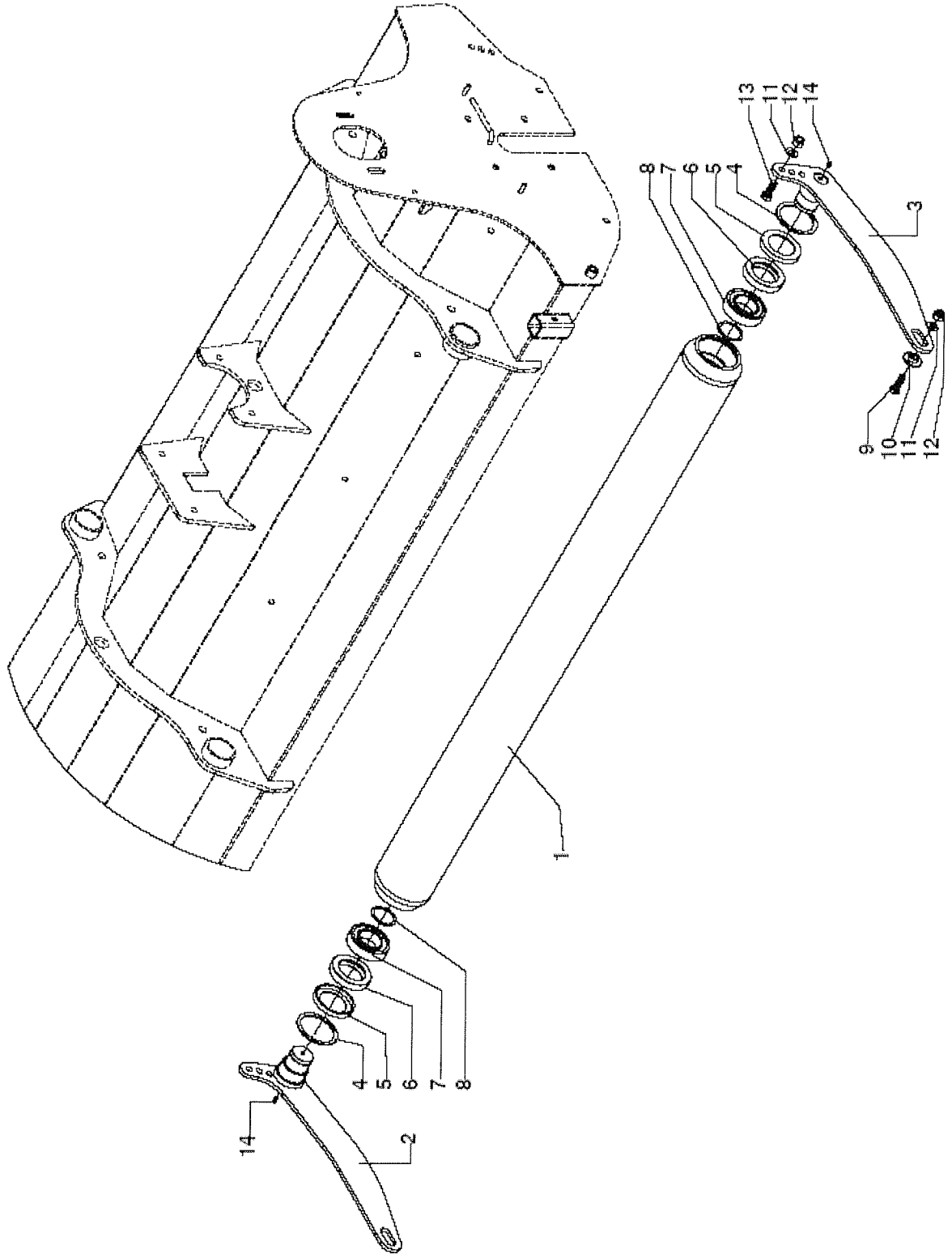


codice/code  
kode / code  
TR60-280  
TR60-280S  
TR60-  
280YS

larghezza/largeur  
arbeitsbreite/width  
2800  
2800  
2800

dalla matricola numero/après numéro de  
sériés/ab Matrikelnummer/as from serialnumber  
-  
12869  
12776

Tavola  
Table/Bild  
Drawing  
**100487**  
(TAV N°6)  
06-07-05  
1/2



TAV.N°6 Macchina tipo : TR 60. - 280 D.T.  
Gruppo : Rullo posteriore



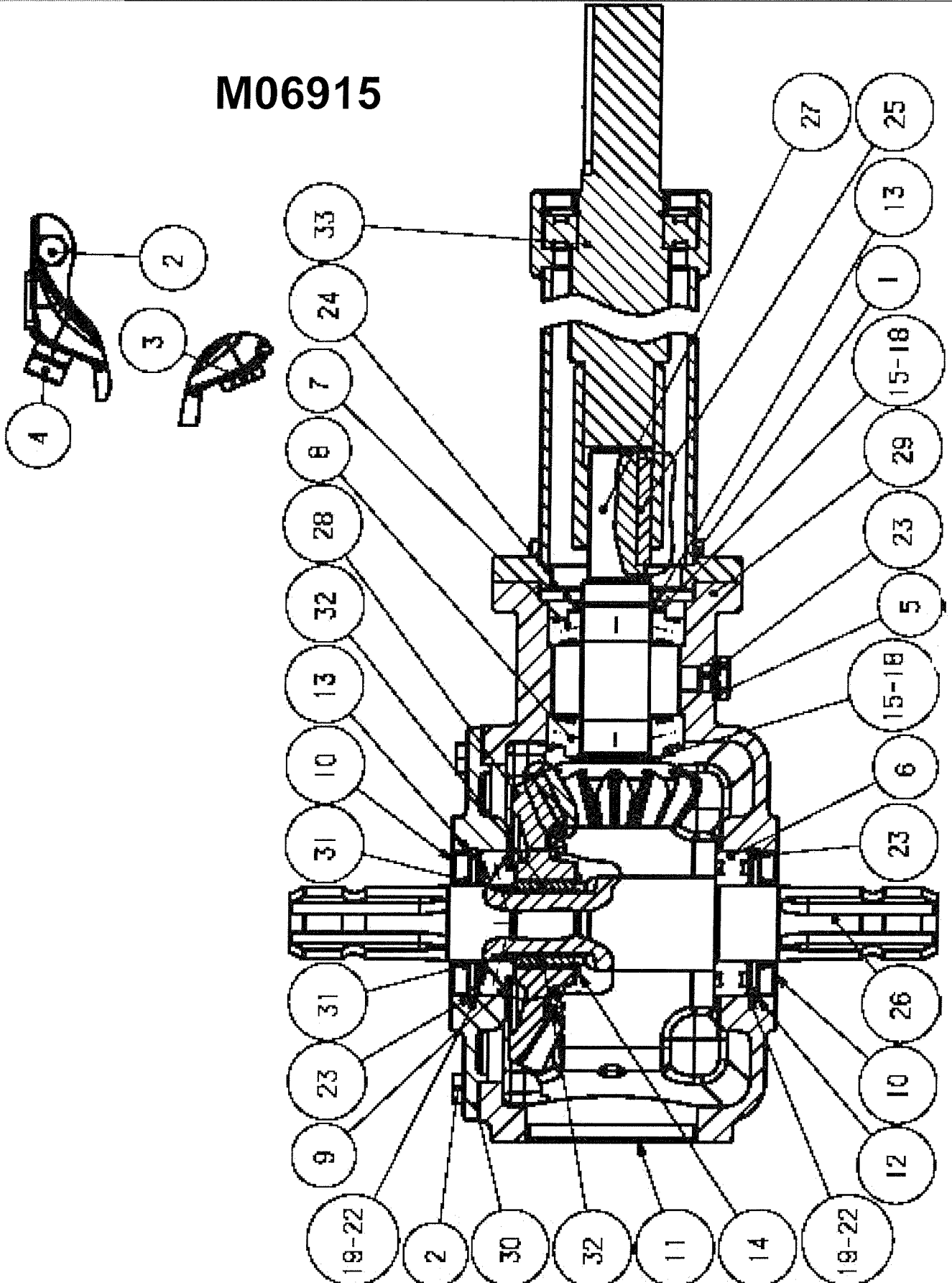
**MOLTIPLICATORE ( M06915)**

codice/code  
kode / code

larghezza/largeur  
arbeitsbreite/width

dalla matricola numero/après numéro de  
sériés/ab Matrikelnummer/as from serialnumber

Tavola  
Table/Bild  
Drawing  
**100489**  
25-05-05  
1/2

**M06915**



**MOLTIPLICATORE ( M06915)**
**codice/code**  
 kode / code

**larghezza/largeur**  
 arbeitsbreite/width

**dalla matricola numero/après numéro de**  
 séries/ab Matrikelnummer/as from serialnumber

 Tavola  
 Table/Bild  
 Drawing  
**100489**  
 25-05-05  
 2/2

RIF.	CODICE	DESCRIZIONE	NR/PZ
1		VITE TCEI UNI5931 M10X35	4
2		VITE TE INT.FIL.UNI 5739 M10X30-8.8	8
3		TAPPO CILINDRICO M16.1.5	2
4		TAPPO SFIATO M16X1.5	1
5		RONDELLA 16x22x1 .5	2
6		CUSC.RAD.SFERE 1 COR. 45X85X19 SKF 6209	1
7		CUSC.RULLI CONICI 40X80X19.75 :SKF 30208	1
8		CUSC.RULLI CONICI 40X80X24.75 SKF 32208	1
9		CUSG.RULLI CONICI 45X85X20.75 :SKF 30209	1
10		BA 45X85X10	2
11		TAPPO OTTURATORE 100X10	1
12		ANELLO ELAST.X FORO UNI 7437 D=85	2
13		ANELLO ELAST.X ALBERO UNI 7435 D=40	1
14		ANELLO ELAST.X ALBERO UNI 7435 D=52	1
15		SP.REG.40X50X0.20	2
16		SP.REG.40X50X0.25	2
17		SP.REG.40X50X0.35	2
18		SP.REG.4CX50X0.50	2
19		SP.REG.72X85X0.20	2
20		SP.REG 72X85X0.25	2
21		SP.REG.72X85X0.35	2
22		SP.REG. 72X85X0.5	2
23		SPESS 72*85*2	2
24		SPESS 40*50*2	1
25		CHIAVETTA TIPO A 10x8x63	1
26		ALBERO RUOTA LIBERA 2 PTO 1"3/4 z=6	1
27		PIGNONE CONICO Z=13 m=7 r=1.923 Ø33 h7 R250	1
28		CORONA CONICA Z=25 M=7 R=I .92 R.L. R250	1
29		SCATOLA RIDUTTORE R250	1
30		COPERCHIO R250	1
31		MOLLA RUOTA LIBERA	2
32		NOTTOLINO L=35.3	2
33		Prolungha Completa L858/1060 CH R251	1

**CARDANO / ARBRE DE TRANSMISSION / GELENKWELLE / PTO SHAFT**



codice/code  
kode / code

**M06953**

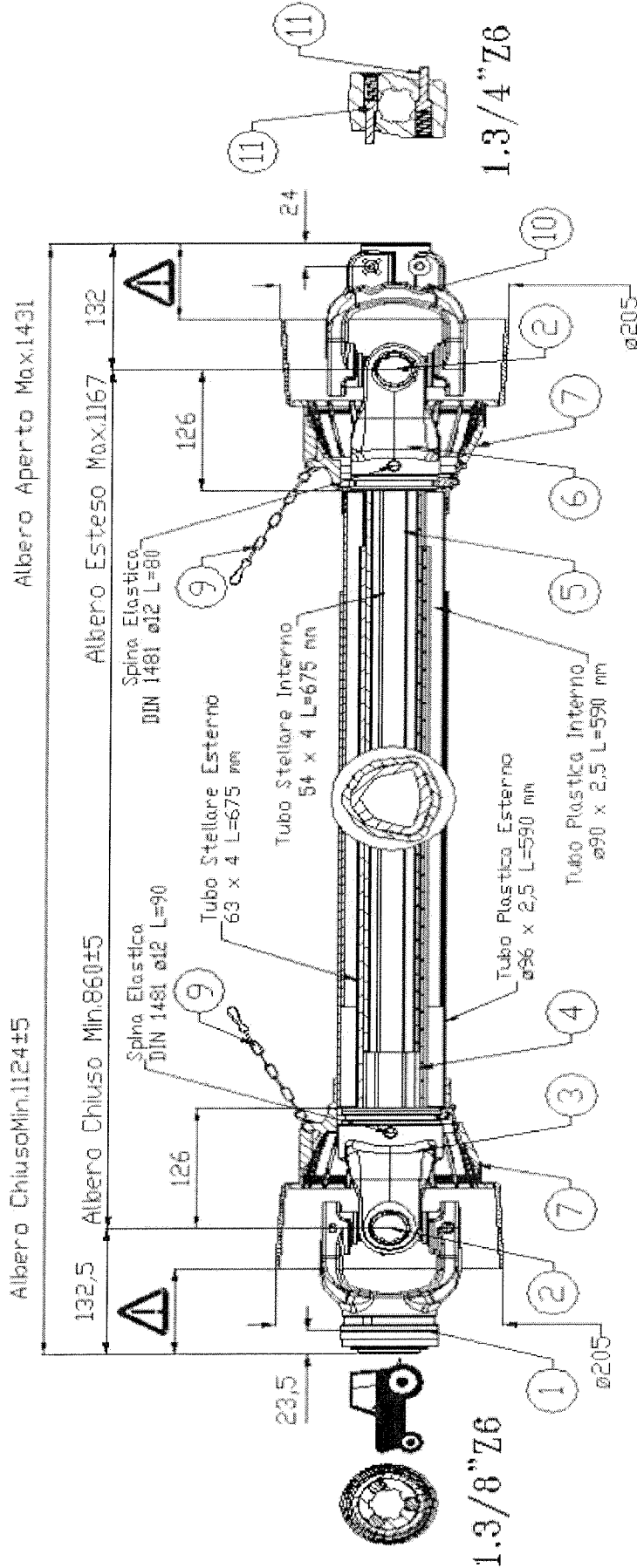
larghezza/largeur  
arbeitsbreite/width

(TIPO 8)


dalla matricola numero/après numéro de  
sériés/ab Matrikelnummer/as from  
serialnumber

Tavola  
Table/Bild  
Drawing  
**100490/1**

03-04-07  
1/2



**CARDANO / ARBRE DE TRANSMISSION / GELENKWELLE / PTO SHAFT**

	codice/code kode / code  <b>M06953</b>	larghezza/largeur arbeitsbreite/width  (TIPO 8)	dalla matricola numero/après numéro de sériés/ab Matrikelnummer/as from serialnumber	Tavola Table/Bild Drawing <b>100490/1</b>  03-04-07 2/2
---	---	--	--	---

RIF.	CODICE	DESCRIZIONE
1	<b>R50080</b>	Forcella attacco rapido a biglie 1.3/8"Z6
2	<b>R20022</b>	Crociera Universale D.35x106.5
3	<b>R50006</b>	Forcella triangolare esterna tipo B08
4	<b>R50137</b>	Tubo triangolare esterno <b>L=67,5 cm</b> x spina D.12
5	<b>R50122</b>	Tubo triangolare interno <b>L=67,5 cm</b> x spina D.12
6	<b>R50005</b>	Forcella triangolare interna tipo B08
7	<b>R50004</b>	Protezione compl. Tipo B08 "omologata CE"
8	<b>R50012</b>	Pulsante D.13x45
9	<b>R50119</b>	Catena L=550mm
10	<b>R50010</b>	Forcella attacco rapido a pulsante 1.3/8"Z6
11	<b>R50013</b>	Pulsante D16x55

**USATE SEMPRE RICAMBI ORIGINALI**  
*EMPLOYEZ TOUJOURS LES PIECES DE RECHANGE ORIGINALES*  
*IMMER DIE ORIGINAL-ERSATZTEILE VERWENDEN*  
*ALWAYS USE ORIGINAL SPARE PARTS*



**ALPEGO s.r.l.** Via Torri di Confine, 6 36053 GAMBELLARA - VICENZA - ITALY  
tel. 0444/646100 - fax 0444/646199  
E-mail: info @ alpego.com Internet: www.alpego.com