

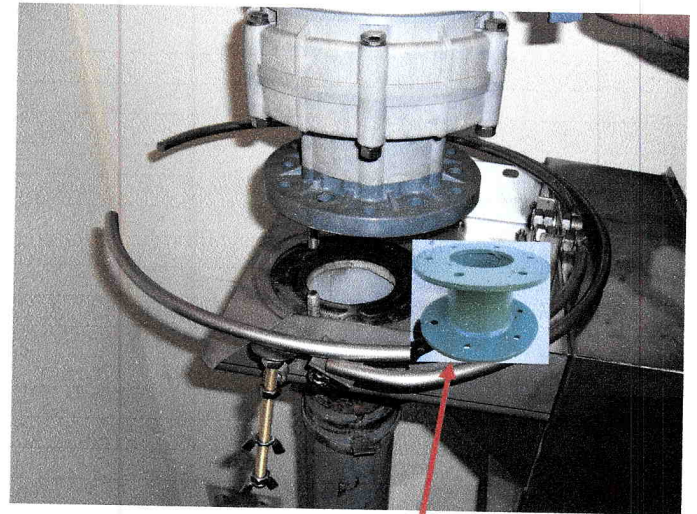
GUN CORNER

Notice de montage

Pour Twin + et pro 101, 140, 160 et 202

Sur une bride bien propre, poser le joint double, petit diamètre vers le haut.
Poser le boîtier inox sur le joint double, la porte dirigée vers le tracteur.
Poser le canon sur l'ensemble.
Visser les boulons en quinconces et faire tourner le boîtier de droite à gauche, serrer les boulons jusqu'à ce que la boîte soit légèrement dure à tourner.

Le boîtier doit tourner pour pouvoir le mettre après déroulement, parallèle à l'extrémité de la parcelle.

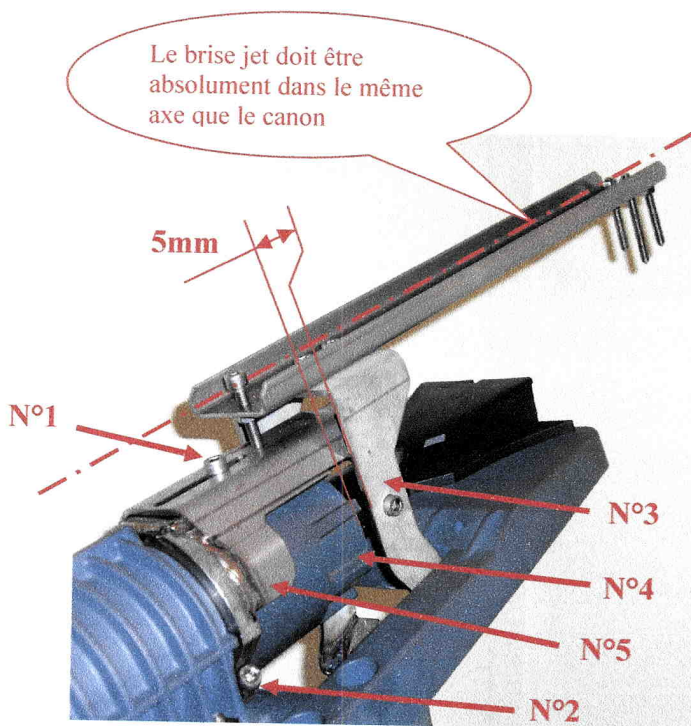


Rehausse obligatoire pour Twin 101 et 140. Hauteur de la rehausse : 90mm

Pose du brise jet pour Twin pro et +

Dévisser le porte buse n°4, raccourcir l'extrémité du porte buse de 10mm (côté étrier n°3).
Désaccoupler le brise jet de son support n°5 par la vis n°1.

Placer le support n°5 derrière le porte buse, bloquer la vis n°2 et revisser le porte buse.
Raccoupler le brise jet sur le support n°5, laisser 5mm de jeu entre l'extrémité du porte buse et l'étrier n°3 et bloquer la vis n°1.



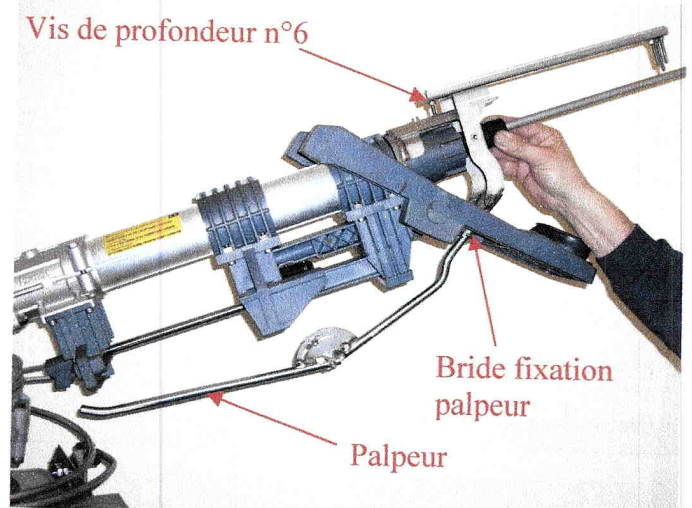
Fixation du support brise jet pour Twin + 101, 140, 160 et 202

N°2

Réglage du brise jet pour Twin pro et +

Poser le palpeur et le relever

Régler le brise jet par la vis de profondeur n°6.
La pointe doit passer 1mm au dessus du jet et bien dans l'axe de celui-ci. Si la pointe n'est pas dans l'axe du jet, taper sur le support des pointes de façon à remettre celles-ci dans l'axe.



Vis de profondeur n°6

Bride fixation palpeur

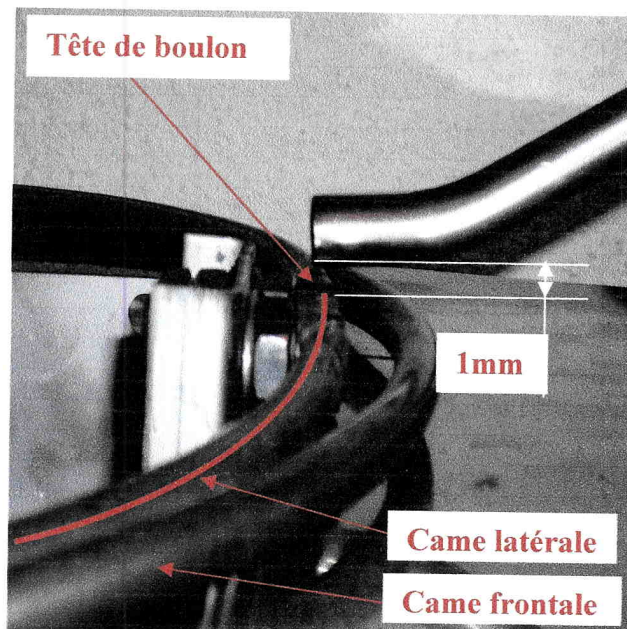
Palpeur

Réglage du palpeur

L'extrémité basse du palpeur doit passer légèrement à l'intérieur du trait rouge, et 1mm au dessus d'une tête de boulon de fixation de la came latérale.

Après avoir fait ces réglages, serrer les 2 brides de fixation du palpeur et les 2 boulons du rapporteur central.

Pour lever ou baisser la came frontale à la main, desserrer le limiteur de couple de 3 tours et le resserrer de 3 tours après l'opération



Aimants

Boîtier électronique

Témoin de fonctionnement

Pile (débrancher le capteur avant de connecter ou déconnecter la pile)

Prise capteur

Bouton pour allumer les témoins de fonctionnement

Moto réducteur

Carte fin de course moteur

Tube pression risland 4/6

Pressostat

Bouton pour relever la came en fin de déroulement

Limiteur de couple

Vis de tarage du limiteur de couple

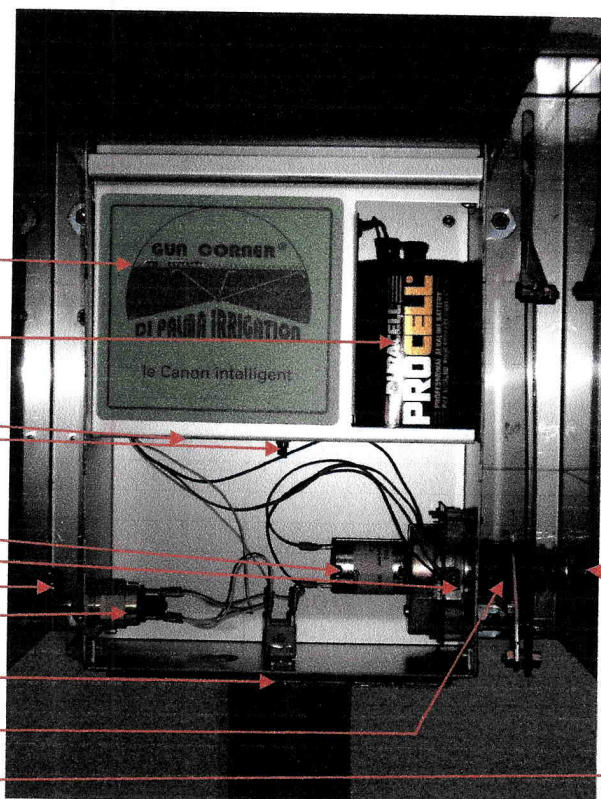
Pose du capteur magnétique

Celui-ci doit être installé le plus près possible du moyeu de façon à éviter tout frottement contre les aimants au cas où un roulement venait à se Détériorer , le capteur étant creux doit être serré modérément

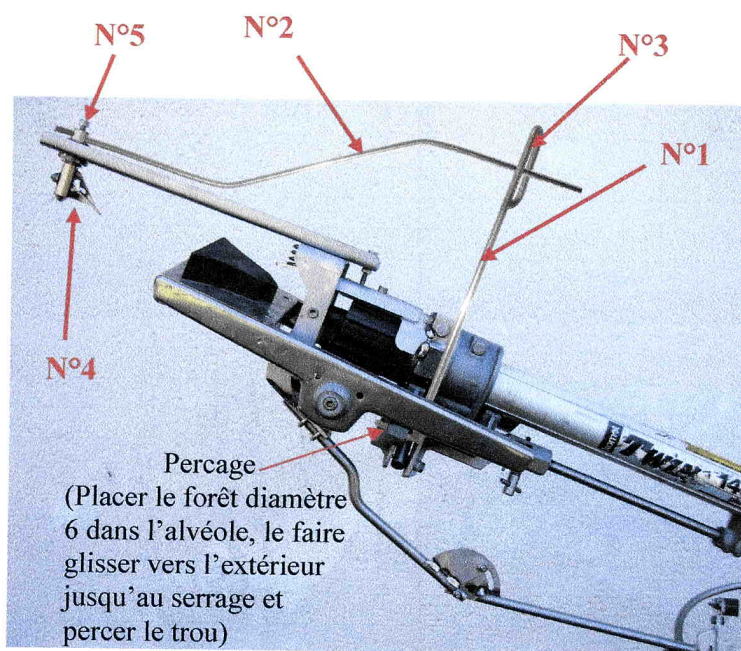
Pose des aimants

Les aimants doivent être posés bien face à la sonde et doivent passer à 5 ou 6 mm de celle-ci. Riveter un aimant tous les 50 à 60 cm de développement.

Exemple : 1 roue ayant une hauteur de 60 cm devra comporter 3 aimants.



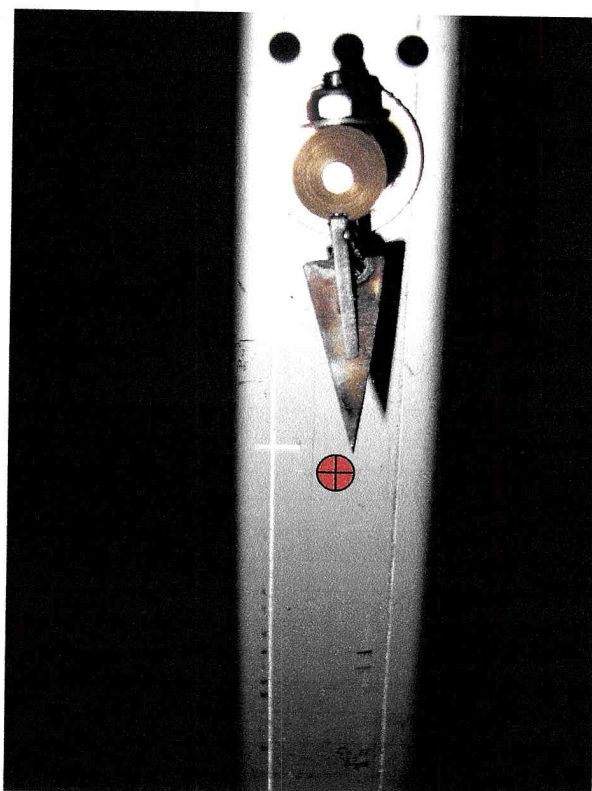
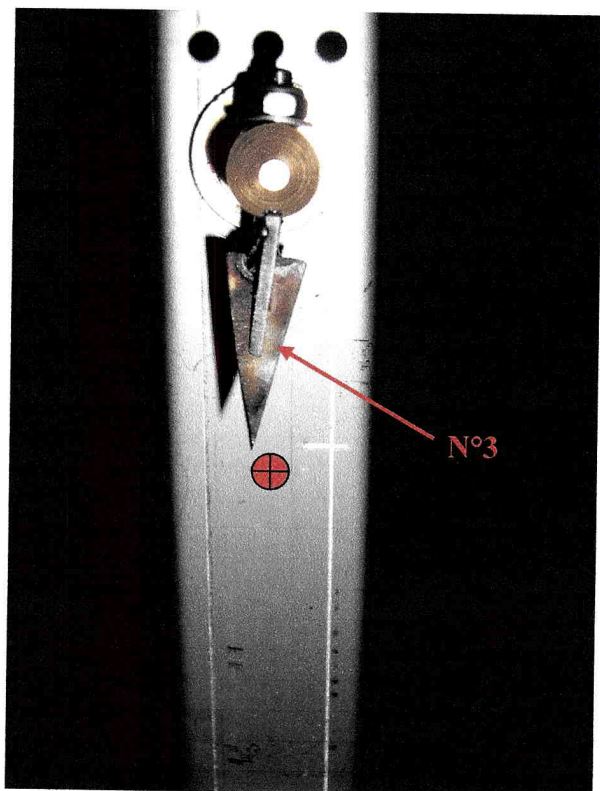
Option Accélérateur rotation Twin+ 101 ,140 ,160 et 202



Percer un trou de 6mm dans l'alvéole PVC (voir annotation).

Placer la bielle d'accélération n°1, introduire la biellette n°2 dans l'œillet n°3 et dans la partie supérieure du pointeau n°4.
Serrer légèrement la vis n°5.

Orienter la pointe n°4 en pivotant la biellette n°2 de façon à ce que la pointe s'incline autant à droite qu'à gauche lorsque le canon s'inverse (voir photos ci-dessous).
Serrer la vis n°5.



GUN CORNER

SIGNIFICATION DES TEMOINS

POUR ALLUMER LES TEMOINS APPUYEZ SUR LE BOUTON SITUÉ SOUS LES PILES.

N°1	ROUGE	PRESSION
N°2	ROUGE	PASSAGE AIMANT
N°3	ROUGE	MARCHE MOTEUR
N°4	VERT	ANNULATION PROGRAMME
N°5	VERT	DEBUT DE PROGRAMME PASSAGE DES 10 PREMIERS AIMANTS EN PHASE DE DEROULEMENT
N°6	VERT	FIN DE PROGRAMME PASSAGE DU 84 ^{ième} AIMANT EN PHASE DE DEROULEMENT
N°7	VERT	FIN DE RABAISSEMENT DE LA CAME FRONTALE EN PHASE DE REENROULEMENT (sous pression)
N°8	VERT	DEBUT DE TEMPORISATION FINALE APRES 6 MINUTES D'ARRET DU CHARIOT
N°9	VERT	DEBUT DE LEVAGE DE LA CAME FRONTALE COMMENCEMENT DU RACOURCISSEMENT DU JET EN 15 IMPULSIONS DE 1 SECONDE TOUTES LES 1 MINUTE
N°10	VERT	FIN DU RACOURCISSEMENT DU JET, DEBUT POSE LA POSE DURE 5 MINUTES PUIS A LA 26 ^{ième} MINUTE RABAISSEMENT DE LA CAME FRONTALE EN 15 IMPULSION DE 1 SECONDE TOUTES LES 2 MINUTES
N°11	VERT	FIN D'UN CYCLE COMPLET

GARANTIE GUN CORNER

La garantie du **GUN CORNER** est de deux campagnes d'irrigation. Elle recouvre à titre gracieux la remise en l'état ou le remplacement de tous les éléments reconnus défectueux à l'exception :

-La batterie doit être enlevée en fin de campagne soit, au plus tard, en octobre de chaque année et remonter à chaque départ de campagne.

-Des cas d'inondation.

-Des dégradations volontaires ou accidentelles.

-De l'ouverture du coffret contenant la carte électronique.

La garantie s'applique d'après le n° de série inscrit sur le boîtier électronique.

FONCTIONNEMENT DU GUN CORNER

Le **GUN CORNER** s'auto-programme.

1 Dérouler votre tube en laissant les roues du chariot porter au sol pendant au moins 5 tours de roue afin que le capteur détecte au moins 15 aimants en fin de déroulement appuyez sur le bouton situé sous le boîtier électronique pour lever la came centrale si celle-ci est en bas

2 Lorsque vous mettez la pression, le moto réducteur lève automatiquement la came centrale jusqu'au fin de course haut si celle-ci est en bas

3 Lorsque l'enroulement démarre, la came centrale se rabaisse au fur et à mesure que la sonde détecte les passages des aimants.

4 Lorsque la sonde aura détecté 84 passages d'aimants, la came centrale sera complètement abaissée.

5 lorsque l'enroulement est terminé, le capteur ne détecte plus d'aimants, 6 minutes plus tard le motoréducteur remettra la came en position haute en 15 impulsions toutes les minutes

6 à la 21^{ème} minute le jet restera brisé encore 5 minutes puis à la 26^{ème} minute la came redescendra toutes les 2 minutes

7 Arrêt de la station en fin de cycle

Pour une bonne répartition, le temps de départ doit être de 10 minutes et le temps d'arrivée de 1 minute. Par millimètres apportés

Votre concessionnaire et nous, désireux de vous satisfaire, se tiennent à votre disposition.

Pour tous renseignements, n'hésitez pas à nous téléphoner 7/ jours/7 de 6h à 22h tel **06 81 68 41 78**. Roland DI PALMA vous répondra.

DI PALMA Irrigation
4120 St PIERRE SUR DROPT

L'irrigation c'est notre passion...